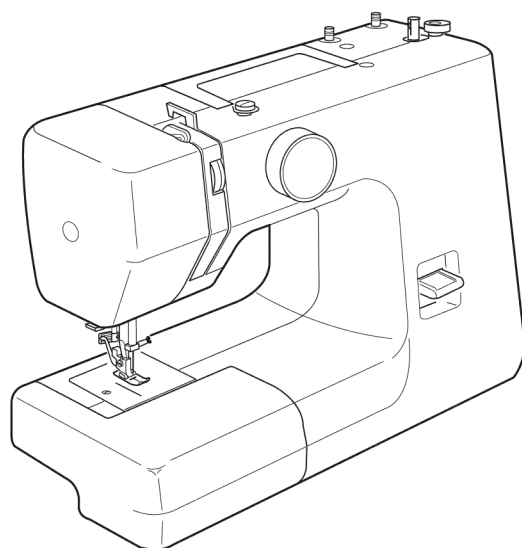


РУКОВОДСТВО ПО ЭКСПЛУАТАЦИИ



РЕКОМЕНДАЦИИ ПО ТЕХНИКЕ БЕЗОПАСНОСТИ.

ВНИМАНИЕ!

Èçā ōī àèòàèü ū ñòààèüàò çà ñī áí é ĭ ðàáī áī ĭ ñèòü à èçāàèèà ááç óáááī ĭ èáī èü òáōī è-áñèèà èçī áí áí èü, ñī ĭ òáàòñòáòp ù èáī ĭ ñèááī èī áī ñèèæáī èüī òáōī èèè.

Ваша швейная машина предназначена только для использования в домашних условиях. Внимательно прочитайте эту инструкцию перед началом эксплуатации машины.

ПРЕДОСТЕРЕЖЕНИЯ - для уменьшения риска удара током:

1. Í èēī æà í á ĭ ñòààèüéòá ĭ àò èí ó, ĭ ĭ àèèp ÷áí í óp è ñáòè, ááç ĭ ðèñī ĭ òðà. Áñáæà áü èèp ÷àéòá ĭ àò èí ó è áüí èī àéòá üèàèðè÷áñèèè ñáòááí é ø í óðĭ ĭ ñèá çàááðø áí èü ø èòüü è ĭ áðáá óōī áī ĭ èçáī ĭ à.
2. Í áðáá çàī áí ĭ é üèàèðè÷áñèī é èàī ĭ ü ĭ òèèp ÷èòá ĭ àò èí ó ĭ ò ñáòè. Í á áī ĭ óñèàáòñü ĭ ðèī áí áí èá èàī ĭ ü ĭ ĭ ü ĭ ĭ ñòüþ áí èáá 15 Áàòò.
3. Áñèè ĭ ĭ èáèè -òĭ ĭ ðè÷èí àī ĭ àò èí à ĭ ĭ ĭ àèà á áī äó, í á áī òðáæáèàéòáñü áī í áá, à í àī ááèáí ĭ ĭ òèèp ÷èòá ĭ ò ñáòè.
4. Í á áī ĭ óñèàáòñü ðaçī áü áí èá èèè òðáī áí èá ĭ àò èí ü á ĭ ĭ ĭ áü áí èüö ñ áü ñī èī é áèàæ ĭ ñòüþ, à òàè æá á ĭ áñòáò, æá í à í áá ĭ ĭ æò ĭ ĭ ĭ áñòü áī áà èèè áðóæá æèèī ñèè.

ПРЕДУПРЕЖДЕНИЯ - для уменьшения риска ожогов, пожаров и других опасных вещей:

1. Í á ĭ ĭ çáī èüéòá ááòüī èñī ĭ èüçī áàòü ĭ àò èí ó á èà÷áñòáá èáðóø èè. Áóáüòá ĭ ðáááèüī ĭ áí èī àðàèüī ū, áñèè ðüáī ĭ ñ ðááī òàp ù áé ĭ àò èí í é í áōī äüñü ááòè. Í á ĭ ñòààèüéòá ááç ĭ ðèñī ĭ òðà ááòáé, èī æà í í è ø üþ ò í à ĭ àò èí á.
2. Èñī ĭ èüçóéòá ĭ àò èí ó òī èüèī ĭ ĭ ĭ ðüī ĭ ĭ ó í àçī à÷áí èp. Í ĭ èüçóéòáñü ðáèī ĭ áí áàòèüī è, í áōī äüü èī èñü á ááí ĭ ĭ ðóèī áí áñòáá.
3. Í á ðááī òàéòá ñī ĭ àò èí é, áñèè ó í áá ĭ ĭ áðáæáí ü àèèèà èèè ñáòááí é ø í óð. Í ðè áí çī èèī ĭ ááí èè í àèñī ðááī ĭ ñòáé í á ĭ ü òàéòáñü ñàī ĭ ñōī üòáèüī ĭ ĭ òðáī ĭ ĭ òèðī áàòü ĭ àò èí ó, à ĭ áðáòèòáñü á ñī áðèàèèçèðī ááí í óp ĭ áñòáðñèóþ.
4. Í á ðaçáèðáéòá ĭ àò èí ó, í á áèèp ÷àéòá ĭ àò èí ó á ðaçī áðáí ĭ ĭ àèáá.
5. Çáī ðáü ááòñü áñòáàèüòü èp áü á ĭ ðááī áòü á ĭ òèðü òü á ÷áñòè ĭ àò èí ü.
6. Í á èñī ĭ èüçóéòá ĭ àò èí ó çà ĭ ðáááèè è èáàðòèðü èèáí áðóá á æèī á ĭ ĭ ĭ áü áí èü.
7. Áèü ĭ òèèp ÷áí èü ĭ áðáááèèòá áü èèp ÷àòáèü ĭ àò èí ü á ĭ ĭ ĭ èī æáí èá «Í » èèè «OFF», çàòáī ĭ òèèp ÷èòá ĭ àò èí ó ĭ ò ñáòè.
8. Çáī ðáü ááòñü üüí óòü çà ñáòááí é ø í óð ĭ ðè ĭ òèèp ÷áí èè ĭ àò èí ü. Áī çüī èòá á ðóéó àèèèó è àèèððáòī ĭ áü òáü èòá èç ðī çáòèè.
9. Í áèüçü ñòáàèòü ááü è í à í í æ óp ĭ ááàèü – ðááèüüòī ð ñèī ðī ñèè ø èòüü ĭ àò èí ü. Í áñī áèp ááí èá üòī á óèàçáí èü ĭ ĭ æò ĭ ðèááñòè è ñàī ĭ ĭ ðī èçáī èüī ĭ ĭ ó áèèp ÷áí èp ĭ àò èí ü, èèáí è áü òī áó èç ñòðī ü ðááèüüòī ðá ñèī ðī ñèè èèè üèàèððī ááèæáòáèü.
10. Í áüçàòáèüī ĭ áü èèp ÷àéòá ø ááéí óp ĭ àò èí ó ĭ áðáá çàī áí ĭ é èèü, ĭ ðèæáī í í é èàī èè, ø ĭ òèüèè è áðóæó ááòáèáé ĭ àò èí ü.
11. Áóáüòá áèèððáòī ü è áí èī àðàèüī ü ĭ ðè çáī áí á èèü ø ááéí í é ĭ àò èí ü. Í á èñī ĭ èüçóéòá á ðááí òá ĭ ĭ á óòü á è í áèá÷áñòááí í ü á èæü.
12. Í á òüī èòá è í á òī èèáéòá èáí ü áī áðáī ü ø èòüü. Ýòī ĭ ĭ æò ĭ ðèááñòè è ĭ ĭ èī ĭ èá èæü.
13. Í á òðáī èòá èáæī áī ñī èàī áí üþ ù èáñü ĭ ðááī áòü, í á ðáñī ü èüéòá áü òī áü á áüðī çī èè ááèèçè ðááī òàp ù áé ĭ àò èí ü.
14. Èçááæèòá ĭ ðèèñī ñī ĭ ááí èü é ááèæóü èī ñü ÷áñòü ĭ àò èí ü áī áðáī ü ðááí òü. Í ðī üèüéòá ĭ ñī áóþ ĭ ñōī ðī æ ĭ ñòü ááèèçè ááèæóü áèñü èæü.
15. Í ðè ĭ áðáī ĭ ĭ óñèá ĭ àò èí ü á ðááí óó ĭ ĭ èī æèòá ĭ ĭ á ĭ ðèæáī í óp èáī éó òèáí ü è çáī óñòèòá ĭ àò èí ó ááç çáī ðááèè í èòáé ĭ ĭ ðááí òáòü í áñèī èüèī ĭ èí óò Í ĭ ñèá üòī á òü àòáèüī ĭ áü òðèòá ñī ĭ ááðóī ĭ ñèè ĭ àò èí ü áü ááèèèáø ááñü ĭ áñèī. Áàò à ĭ àò èí à á òī áà é ðááí òá.

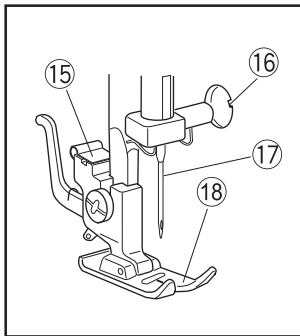
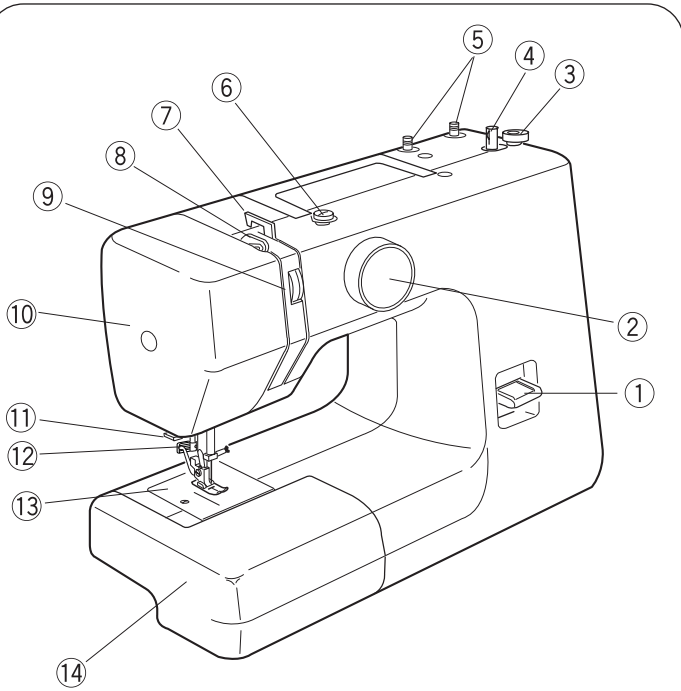
СЛЕДУЙТЕ ЭТИМ ИНСТРУКЦИЯМ!

ОГЛАВЛЕНИЕ

КОНСТРУКЦИЯ МАШИНЫ	02
Í ñí í áí ú á äàòàèè è óçèù	02
Ñòàí ààðòí ú á ï ðèí àäèáæ í ñòè	03
Áú àäèæ í é í áí àè äèý ï ðèí àäèáæ í ñòáé	03
Ðóéááí àý ï èàòò ï ðì à (èðóã áí à ø èòùà)	03
ПОДГОТОВКА МАШИНЫ К РАБОТЕ	04
Í í äèèþ ÷áí èá ì àø èí ú èýèáèòòí ñàòè	04
Í í æ àý ï áäàèù	04
Éèààèø à í áðàòí í ã òí äà	04
Í ñààòèòàèùí àý èàì ï ï ÷èà	05
Ðú ÷áí í áúáí à èàí èè	05
Ñí ÿèè è óñòáí í áèà ï ðèæè ï í é èàí èè	06
Í òñí àäèí áí èà è ï ðèñí àäèí áí èà äáðæòàèý èàí èè	06
Í òèèþ ÷áí èà òðáí ñí ï ðòàðà òèáí è	07
Ðàçì àòèá í à èã èùí í é ï èàñòèì á	07
Çàì áí à ø ááéí í é èæù	08
Í í ááí ð í èòí èè èæ ï í òèáí ýì	08
Óñòáí í áèà èàòòø áèñí èòèàì è	09
Óñòáí í áèà ø ï óèùí í ã èí èí à÷èà	09
Í àì í òèà í èòèè í à ø ï óèùéó	10
Çàì ðááèà í èæ áé í èòè	11
Ðááèèèðí áèà í àòýæáí èý í èæ áé í èòè	11
Çàì ðááèà ááðòí áé í èòè	12
Áú òýæááí èà ø ï óèùí í é í èòè	13
Ðááèèèðí áèà í àòýæáí èý ááðòí áé í èòè	14
Í áðáèèþ ÷àòàèù ñòðí ÷áé	15
Áú áí ð ï ï çèòèè èæù	15
ОСНОВНЫЕ СТРОЧКИ	16
Í ðýì àý ñòðí ÷èà	16
Éçì áí áí èá í àí ðááèáí èý ø èòùý	16
Ñòðí ÷èà çèãçáã	17
Ýèàñòè÷í àý ñòðí ÷èà	17
Í ðèø èááí èà ï óã áèö	18
Í í éóáàòí ì àòè÷áñèàý í àí àòèà ï àòàèù	19
Àø èááí èà ì í èí èè	21
Í í äæáèà ï ï òàéí í é ñòðí ÷èí é	22
Éðááí àì àòí ÷í ú é ø í á ò áñòí í ÷àòù é	23
Àí ï èèèàòèè	23
ОБСЛУЖИВАНИЕ МАШИНЫ	24
Ðàçáí ðèà è ñáí ðèà ÷áéí í ÷í ï ã óñòðí éñòàà	24
×èñòèà í èæ áã òðáí ñí ï ðòàðà	25
Ñì àçèà ì àø èí ú	25
Í àèñí ðááí í ñòè è ñí ï ñí áú èð óñòðáí áí èý	26
ОБЩИЕ РЕКОМЕНДАЦИИ	27

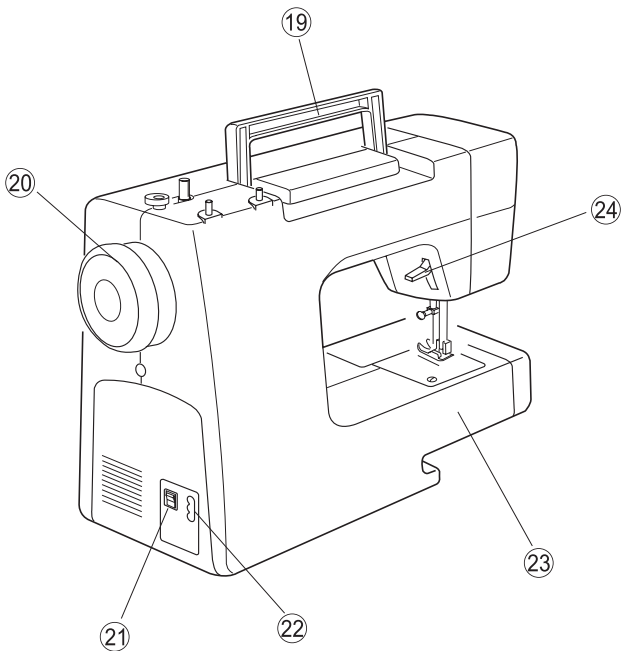
КОНСТРУКЦИЯ МАШИНЫ

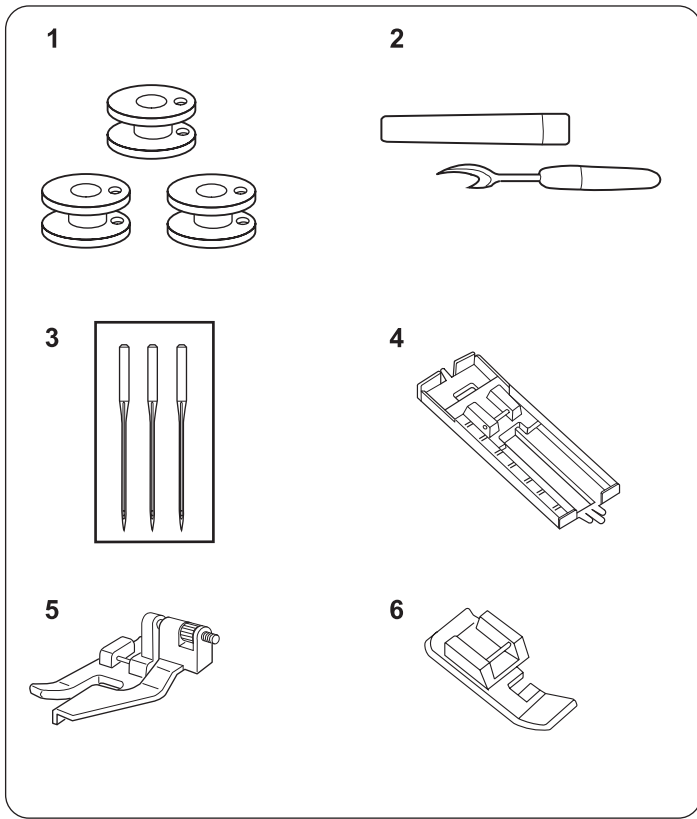
ОСНОВНЫЕ ДЕТАЛИ И УЗЛЫ



1. Ёёààèø à í áðàòí í ã õí äà (ðáááðñ)
2. Í áðáèèð ÷àòáèü ñòðí ÷áé
3. Í ãðáí è÷èòáèü í àì í òèè ø í óèüèè
4. Øí èí ááèü äèý í àì í òèè ø í óèüèè
5. Ááðòèèáèüí ù á ñòáðæ è äèý èàòóø áé
6. Í èòáí àì ðááèòáèü äèý í àì í òèè ø í óèüèè
7. Í èòáí àì ðááèòáèü ááððí áé í èòè
8. Ðù ÷ááí èòáí ðèòýæáàòáèý
9. Ðáðèèèð ð í àòýæáí èý ááððí áé í èòè
10. Áí èí áàý èðù ø èà
11. Í í æäèý í áðáçèè í èòè
12. Í èòááááàòáèü (á áàçí áù òí í ááèýòí á òñàí í áèáí)
13. Èã èüí àý í èàñðèí à
14. Áù ááèæ í é í áí àè äèý í ðèí ááèæá í ñòáé
15. Ááðæòáèüí ðèæèí í í é èàí èè
16. Áèí ò äèý èðáí èáí èý èæù
17. Èæà
18. Í ðèæèí í àý èàí èà
19. Ðó÷èà äèý í áðáí í ñà í àø èí ù
20. Í àòí áí á èí èáñí
21. Áèèð ÷àòáèü/áù èèð ÷àòáèü í èòáí èý í àø èí ù
22. Ðàçúáí äèý í í áèèð ÷áí èý í áááèè
23. Ðóéááí àý í èàòó í ðí à
24. Ðù ÷ááí í áúáí à í ðèæèí í í é èàí èè

* Á í àø èí á í ðèí áí ýð òñý ø ááéí ù á èæù 130/705 H

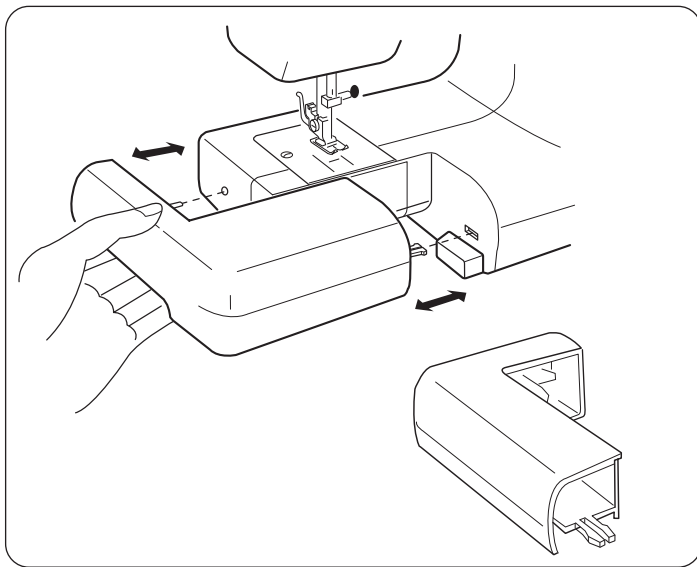




СТАНДАРТНЫЕ ПРИНАДЛЕЖНОСТИ

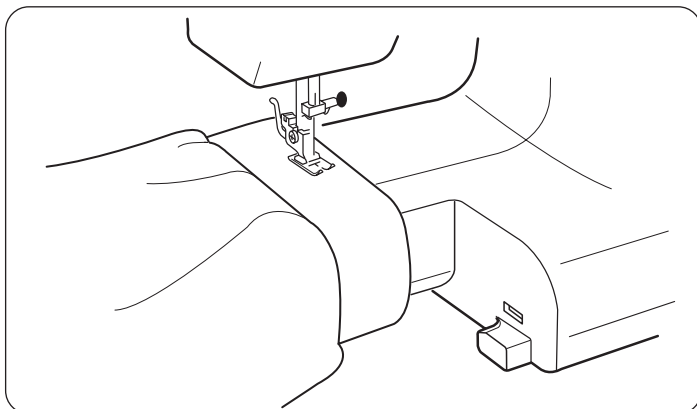
1. Ø ĩ óëüèè ĩ ðĩ çðà÷í û á
2. Āñĩ àðù ààòáéü
3. Êĩ ĩ ĩ éáèò èæ
4. Ēãĩ èà äëÿ âù ĩ àòù àáĩ èÿ ĩ ĩ éóááòĩ ĩ àèè÷ãñēĩ é ĩ àèèè
5. Ēãĩ èà äëÿ ĩ ĩ òàéĩ ĩ ã ø àà
6. Ēãĩ èà äëÿ âø èàáĩ èÿ ĩ ĩ éĩ èè ĩ áĩ ĩ ñòĩ ðĩ ĩ ĩ ÿÿ

Ñòáĩ àáðòĩ û á ĩ ðēñĩ ĩ ñĩ áéáĩ èÿ é Āàø áé ĩ àø éĩ á ĩ ĩ æ ĩ ððáĩ èòù á âù ààèæ ĩ ĩ ĩ áĩ àèà.



ВЫДВИЖНОЙ ПЕНАЛ ДЛЯ ПРИНАДЛЕЖНОСТЕЙ

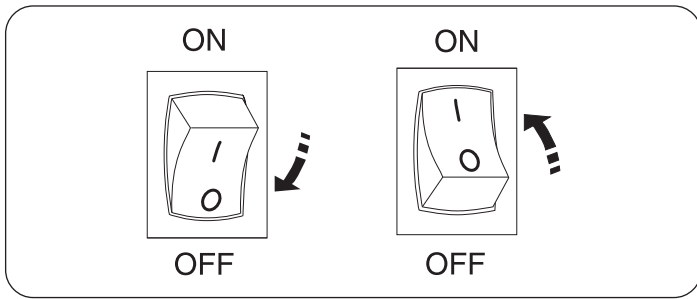
Āù ààèæ ĩ é ĩ áĩ àè äëÿ ĩ ðèĩ àäéáæ ĩ ñòáé ĩ ááñĩ á÷èáááò áĩ ĩ ĩ éĩ èòáèüĩ óð ĩ ĩ ááðòĩ ĩ ñòù äëÿ ø èòÿÿ.
Ēãáĩ é ðóēĩ é ĩ ĩ òÿĩ èòá ĩ áĩ àè á ñòĩ ðĩ í ó è ñĩ èĩ èòá ñ ĩ àø éĩ û. Äëÿ óñòáĩ ĩ àèè ĩ áĩ àèà í óæ ĩ àèéóðáòĩ ĩ çáááéĩ óòù áã áĩ û àè÷èà.



РУКАВНАЯ ПЛАТФОРМА

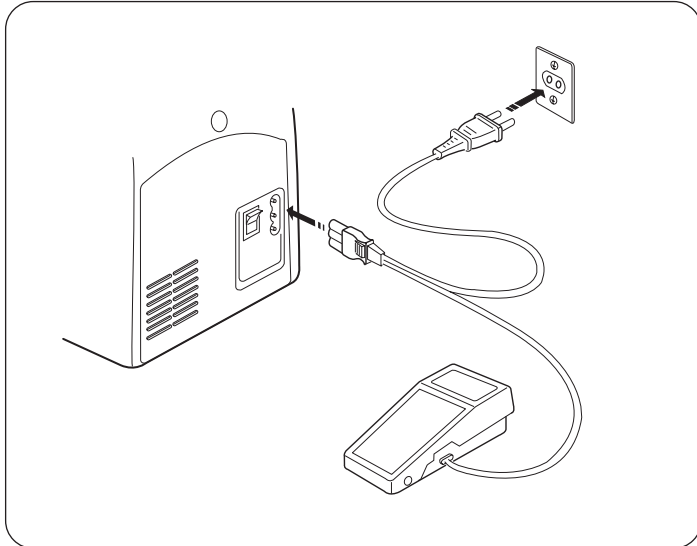
КРУГОВОЕ ШИТЬЕ

Ī áĩ àè éáæē ĩ ĩ èĩ ààòñÿ ñ ĩ àø éĩ û, ĩ ñòááòñÿ óçèáÿ ðóéááĩ áÿ ĩ èàò ĩ ðĩ à, ñ ĩ ĩ ĩ ĩ ù ùð ēĩ òĩ ðĩ é éáæē ĩ áðáááòù ààòù ĩ áĩ æòù, ðóéááà è ĩ èç áðð é.



ПОДГОТОВКА МАШИНЫ К РАБОТЕ

Âêëð ÷áí èá (ON)
 Í òêëð ÷áí èá (OFF)



ПОДКЛЮЧЕНИЕ МАШИНЫ К ЭЛЕКТРОСЕТИ

Ï î ñì î òðèòá, ÷òí áú âú êëð ÷àòáëü î èòáí èÿ
 ì àø èí ù áú è á î î èí æáí èè «OFF».

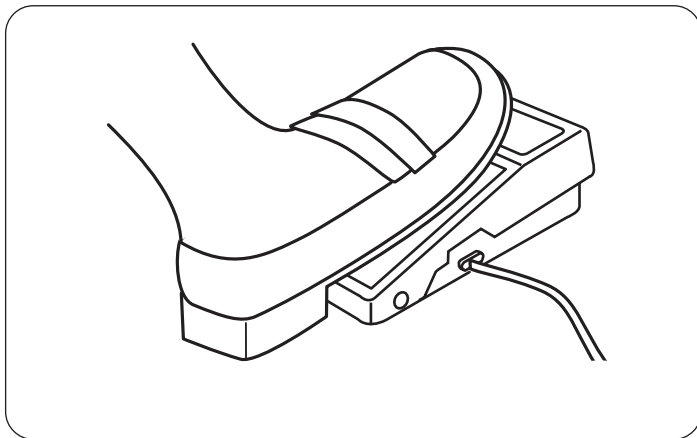
Ñí à÷àèà î î äêëð ÷èòá ø òáí ñáëü î áááèè á ã áçáí
 í à ì àø èí á.

À çàòáì àèèèó î èòáí èÿ âêëð ÷èòá á
 ÿèáèòðè÷áñéóð ñàòü.

Õòáí í àèòá âú êëð ÷àòáëü ÿèáèòðí î èòáí èÿ á
 î î èí æáí èá «ON».

Âàø à ì àø èí à è î î äñáòèà âêëð ÷áí ù.

ВНИМАНИЕ! Í á î ñààèÿèòá âêëð ÷áí í óð ì àø èí ó
 ááç ì ðèñí î òðà. Áú êëð ÷àèòá ì àø èí ó èç ñàòè,
 áñèè î í à í á èñí î èüçàòñÿ.

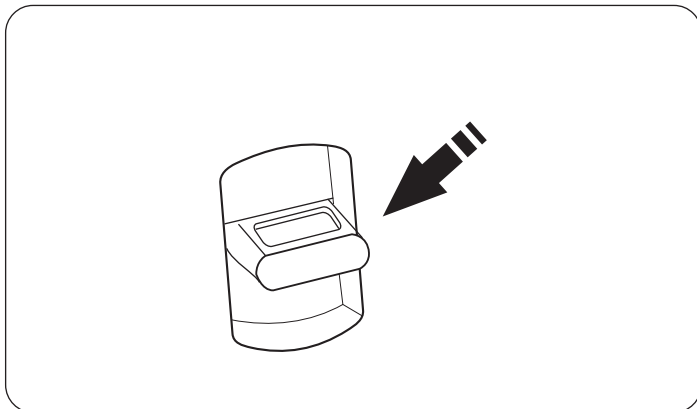


НОЖНАЯ ПЕДАЛЬ

Ñèí ðí ñòü ø èòüÿ ì î æàò èçí áí ÿòüñÿ ñí î î ì ù ÿð
 î áááèè.

×áí ñèèüí áá í àæè ààòá í à î áááèü, òáí áú ø á
 ñèí ðí ñòü ø èòüÿ.

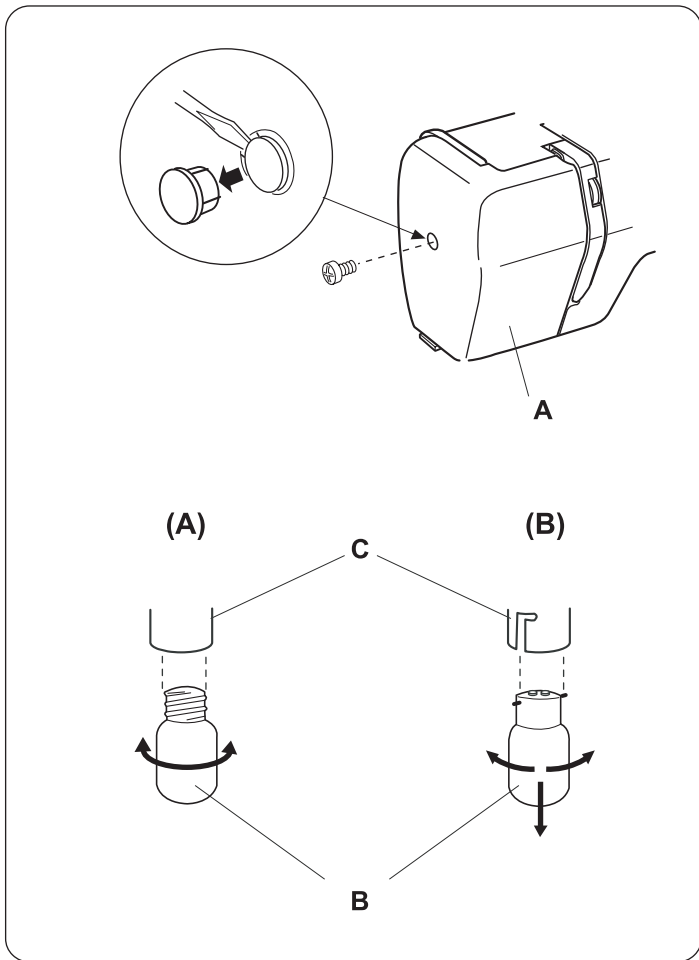
ВНИМАНИЕ! Í á ñààüòá è í á èèááèòá í à î áááèü
 ì àø èí ù í èèáèèó î ðááí àòí á, ÿòí ì î æàò î ðèááñòè
 ñ ñàí î î ðí èçáí èüí î î ó âêëð ÷áí èð ì àø èí ù, èèáí
 è áú òí áó èç ñòðí ÿ ðáæèÿòí ðà ñèí ðí ñòè èèè
 ÿèáèòðí áâèæàòèÿ.



КЛАВИША ОБРАТНОГО ХОДА

Ëèááèø à î áðàòí î ã òí äà ñèóæèò áèÿ ø èòüÿ á
 î áðàòí î î í àí ðàáèáí èè, í àí ðèí áð, áèÿ çàèðáí î è
 á í à÷àèá è á èí í òá ñòðí ÷èè.

Ëáè áí èã Áú ááðæèòá èèááèø ó î áðàòí î ã òí äà
 í àæèòí è, òàè áí èã ì àø èí à áóááò ø èòü á
 î áðàòí î î í àí ðàáèáí èè.



ОСВЕТИТЕЛЬНАЯ ЛАМПОЧКА

- A – áí êí áàÿ êðû ø èà
- B – èàì ïï ÷èà
- C – ã áçãí èàì ïï ÷èè

Ï áÿçàðàèüí ï ïï ëüçóéòáñü ïï áñáàòèí é, ÷òí áú
 Ààø è æàçà í à óñòàààèè áí áðàì ÿ ø èòüÿ.
 Ï ñáàðèòáèüí áÿ èàì ïï ÷èà ì àø èí ù í àóí àèòñÿ ïï à
 áí êí áí é êðû ø êí é ì àø èí ù.

ЗАМЕНА ЛАМПОЧКИ

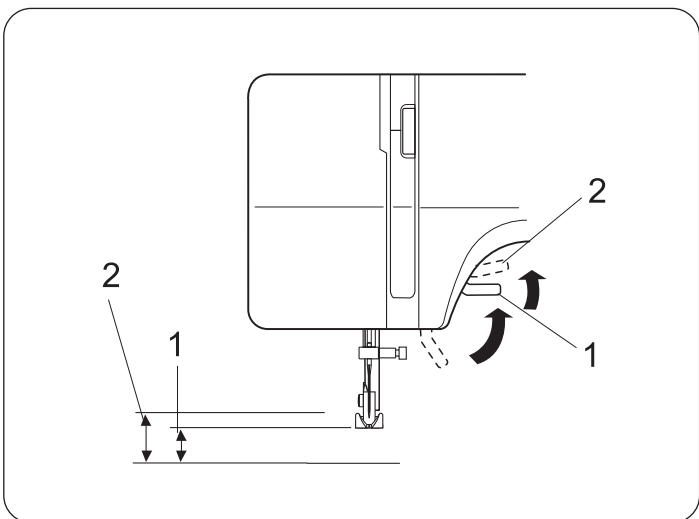
ВНИМАНИЕ! Ï áðáà çàì áí í é èàì ïï ï áÿçàðàèüí ï
 ï èèþ ÷èòá ì àø èí ó í ò ÿéàèòíí ñàðè.
 Áñèè èàì ïï ÷èà Æ Ðß × Áß, í áí àóí àèì í
 áí æààòñÿ, ïï èà ï í à ï ñòó í àò.

Ñ ïï ï ï ù ïþ ï òáàðòèè ï òèòí èòá áí êí áóþ êðû ø éó
 ì àø èí ù.

(A): Ï ï ááðí èòá èàì ïï ÷èò áèááí è áú í ùòá èç
 ã áçàà. Áí çüí èòá äðóóþ èàì ïï ÷èò, áñòàáúòá áá á
 ï òááðñèèá ã áçàà. Ï ï ááðí èòá èàì ïï ÷èò áí ðááí áí
 ïï èí í é ò èèñàòèè.

(B): ×òóü í áààáèèáàÿ í à èàì ïï ÷èò, ïï ááðí èòá áá
 í à 90 ãðááóñí á áèááí è áú í ùòá èç ã áçàà.
 Áí çüí èòá äðóóþ èàì ïï ÷èò, í áí ðááúòá
 êí í òàèòí ù á ø òüèè á ï òááðñèèá ã áçàà. ×òóü
 í áààáèèáàÿ í à èàì ïï ÷èò, ïï ááðí èòá èàì ïï ÷èò í à
 90 ãðááóñí á áí ðááí è çàò èèñèðóéòá á ã áçàà.

Çàèòí èòá áí êí áóþ êðû ø éó è áèèþ ÷èòá ì àø èí ó.



РЫЧАГ ПОДЪЕМА ЛАПКИ

Ðú ÷ááíí áúáì à ïï áí èì áàò è ïï óñèáàò
 ï ðèæèí í óþ èàí éó.
 Ï ðè ïï óñèáí èè èáí èè ááðæòá ðú ÷áá ááóí ÿ
 ï àèüòáì è, ÷òí áú í á áðí ñàòó áá, à ïï óñèáòó
 àèèòáóí ï.

1. Ï ï ðì àèüí ï á ááðíí áá ïï èí æáí èá.
2. Áí ïï èí èòáèüí ù é ïï áúáì èàí èè.

Ï ðè í áí àóí àèì ï ñòè ñòà÷èááí èÿ áàòáèáé ñ
 ñèí òáí ïï ïï áí ñí ï ëüçóéòáñü áí ïï èí èòáèüí ù ï
 çàçí ðí ï ï áúáì à èàí èè. Ï ðè ïï áí ÿòí é èàí èá
 í àæ èòá í à ðú ÷ááíí áúáì à èàí èè ñ óñèèèáí
 áááðð. Èáí èà áú á ïï áí èì áòñÿ í à áàèè÷èí ó
 áí ïï èí èòáèüí ï ã çàçí ðá.

ВНИМАНИЕ! Èáí èà á ÿòí ï ïï èí æáí èè í á
 ò èèñèðóáòñÿ.

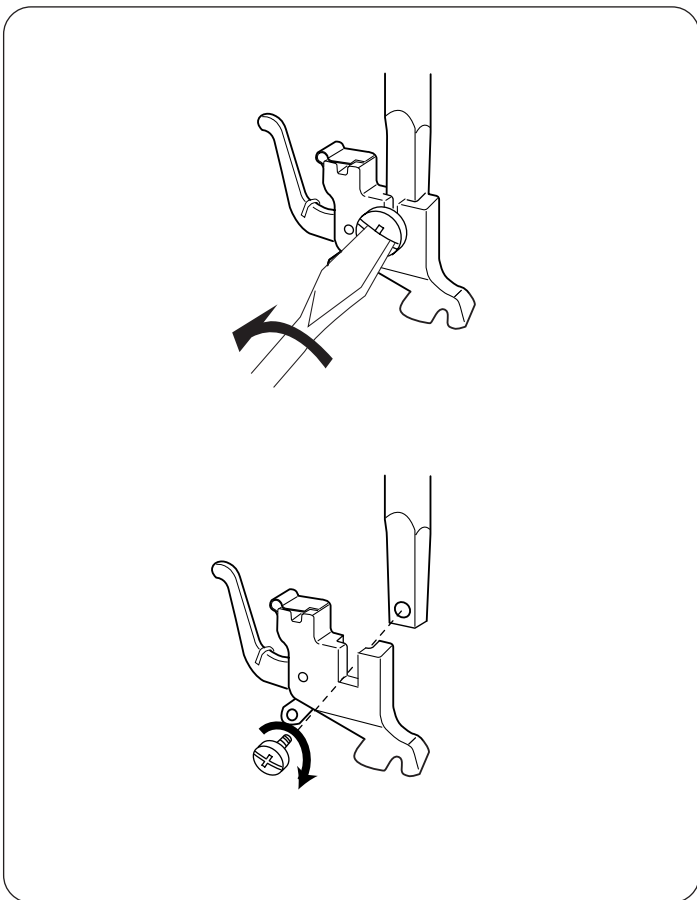
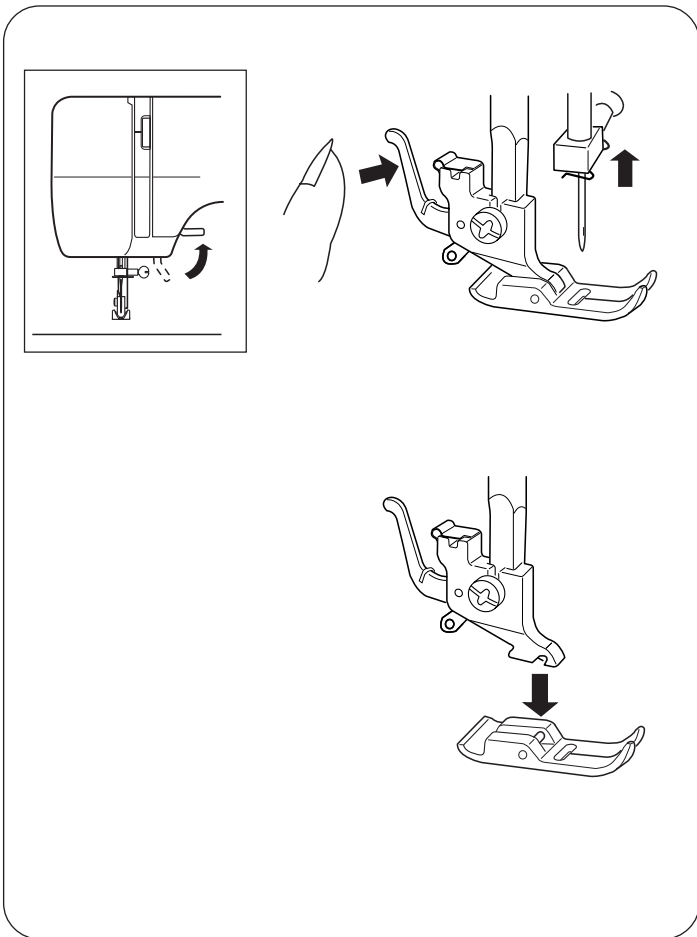
СНЯТИЕ И УСТАНОВКА ПРИЖИМНОЙ ЛАПКИ

Чтобы снять.

Ï ï áí èì èòà èæó â áâðîí áâ ï ï èí æáí èá. Äëÿ ÿòí ã
ï ï áâðí èòà ì àõí áí á èí èáñí í à ñááÿ í à ñòí èüèí ,
÷-òí áú èæà ï ñòáí í áèèáñü â áâðîí áí ï ï èí æáí èè.
Ï ï áí èì èòà ï ðèæè ï óð èàí éó. Í àæ èòà ðú ÷-áã
ñçàæè áâðæòáèÿ èàí èè. Èàí èà ñí èì áõÿ.

Чтобы установить.

Ï ðè óñòáí í áèá ï ðèæè ï ï é èàí èè ï ï èí æèòá
ï ðèæè ï óð èàí éó òáé, ÷-òí áú áâ ñòáðæáí ü
í àõí áèèñÿ ï ðÿì ï ï í á áú áí èí é áâðæòáèÿ èàí èè.
Ï ï óñòèòá áí èç áâðæòáèÿ èàí èè è çàò èññèðóéòá
(çàù áèéí èòá) èàí éó.



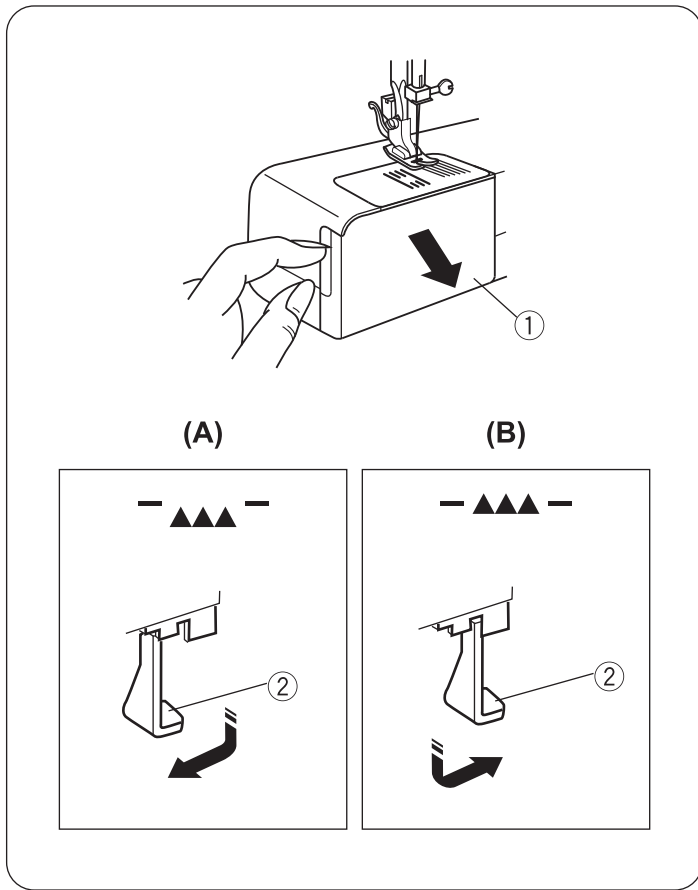
ОТСОЕДИНЕНИЕ И ПРИСОЕДИНЕНИЕ ДЕРЖАТЕЛЯ ЛАПКИ

Чтобы отсоединить.

Äëÿ ï òñí ááèí áí èÿ áâðæòáèÿ èàí èè ï ï áâðí èòá
áèí ò ï òááðòèí é ï ðí òèá ÷-áñí áí é ñòáèèè.

Чтобы присоединить.

Á ï òááðñòèÿ â áâðæòáèá èàí èè è ñòáðæá á
áñòááüòá èðáí áæ ï é áèí ò è çàòÿí èòá áã
ï òááðòèí é ï ï ÷-áñí áí é ñòáèèá.



ОТКЛЮЧЕНИЕ ТРАНСПОРТЕРА ТКАНИ

Ðù ÷àãí òëëð ÷áí èÿ òðàí ñí í ðòáðà òëàí è í àðí àëòñÿ ïí à èðù ø èí é ÷áéí í ÷í ã óñòðí éñòàà. Í òëðí èòà èðù ø éó ÷áéí í èà.

- (1) Èðù ø èà ÷áéí í ÷í ã óñòðí éñòàà
- (2) Ðù ÷àã òðàí ñí í ðòáðà

(A): Для опускания транспортера ткани

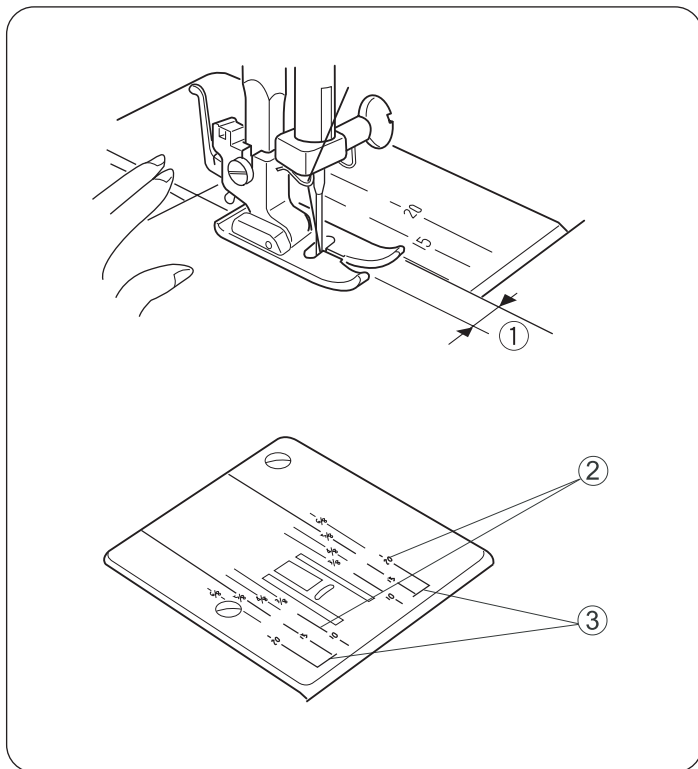
Í àããàèòà í à ðù ÷àã è í òòÿí èòà áã àëááí, èàè ïí èàçàí í í à ðëñíí èá.

(B): Для подъема транспортера ткани

Í àããàèòà í à ðù ÷àã è í òòÿí èòà áã àí ðàáí, èàè ïí èàçàí í í à ðëñíí èá. Çóáòù òðàí ñí í ðòáðà ïí áí èí òòñÿ ï ðë í à÷àèá ø èòÿÿ.

ПРИМЕЧАНИЕ! Í ðë ø èòÿá òðàí ñí í ðòáð òëàí è áí èæáí áù òù àñáæà ïí áí ÿò ÷òí áù òëàí ù í í æà ï ðí àáëæòÿñÿ.

ПРИМЕЧАНИЕ! Äèÿ ø òí ï èè è áù ø èáèè ðáéí ï áí áóáí í òëëð ÷àòù òðàí ñí í ðòáð òëàí è.



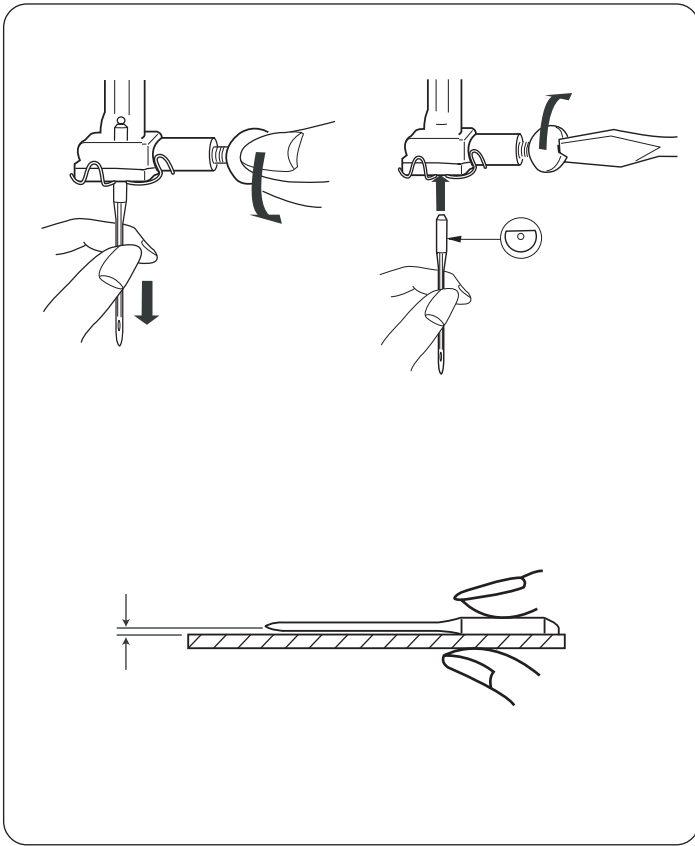
РАЗМЕТКА НА ИГОЛЬНОЙ ПЛАСТИНЕ

Í à èã èüí í é ï èàñòèí á í áí áñáí ù ï àòèè á àð èí àò èèè áí èèèèí àòáðò ï ò óáí òðàèüí í ã ïí èí æáí èÿ èæù.

Ñííí ï ù ÿð ÿèè ï àòí è Ààí áóááò èáæí ï ðí ø èòù ñòðí ÷éó í à ïí ðáááéáí íí ðàññòí ÿí èè ï òí ï ñèòáèüí í èðàÿ òëàí è.

- (1) Ðàññòí ÿí èá í ò èðàÿ òëàí è áí óáí òðàèüí í ã ïí èí æáí èÿ èæù
- (2) Í áí ðááéÿð ù èá èèí èè
- (3) Óæí áù á ï òí àòèè

цифра	15	20	4/8	5/8	6/8
расстояние (см)	1,5	2,0	1,3	1,6	1,9
расстояние (дюйм)	(5/8)	(3/4)	1/2	5/8	3/4



ЗАМЕНА ШВЕЙНОЙ ИГЛЫ

Í î óñòèòà î ðèæèî í óð èàî éó.
 Î î ñòàáùòà èæó à èðàéí áá ááðóí áá î î èí æáí èà
 î î áî ðî òî î í àóî áî á èí èáñà î î í àî ðàáèáí èð è
 ñááá.
 Áù èèð ÷èòà î èòàí èà í àø èí ù.
 Áèí ò èí òí ðú é èðáí èò èæó, î î ááðóí èòà í à ñááý è
 î ñèááùòà çàòýæó áèí òà.
 Ñí èí èòà èæó ñ èæèí ááðæòòáèü.
 Áî çùí èòà í î áóð èæó è áñòàáùòà áá á
 èæèí ááðæòòáèü «î èí ñèí é èü ñèí é» í àçàä.
 Î ðí ááðòòà, ÷òí èæà çàááááí à á èæèí ááðæòòáèü
 áí óí î ðà, è òí ðí ø î çàòýí èòà èðáí áæ ù é áèí ò ñ
 î î î ù ùð î òàáðòèè á í àî ðàáèáí èè î ò ñááý.

ВНИМАНИЕ! Èñî î èüçóéòà äèü ø èòüü
 èà÷áñòááí í ù á áóî òí áóí à èæó à ñí î òàáòñòàèè ñ
 áèáí î í àòáðèáèà è òèí î î í èòáé.

ПРОВЕРКА ИГЛЫ

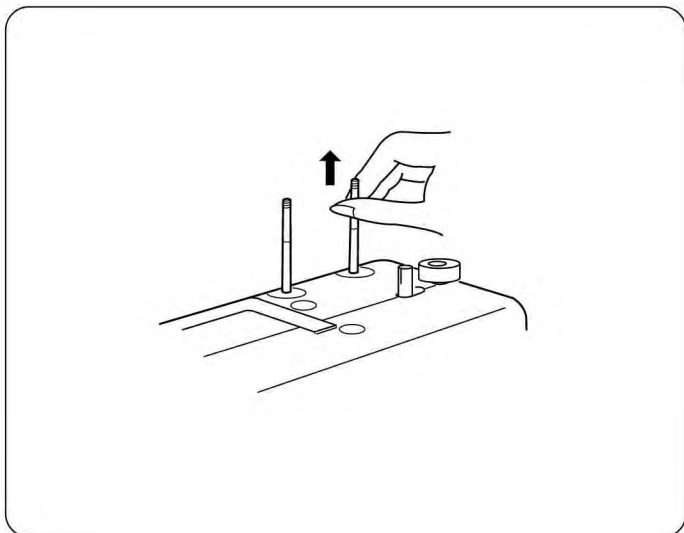
×òí áó î ðí ááðèèòü èà÷áñòááí èæó, î î èí æèòà áá
 î èí ñèí é ñòí ðí í í é í à ðí áí óð î î ááðóí î ñòü
 (èá èüí óð î èáñòèí ó, ñòáèè è òä.). Çàçí ðí áæáó
 èæè é è î èí ñèí é î î ááðóí î ñòüð áí èæáí áó òü
 î áèí àèí áóí . Í èèí æà í á èñî î èüçóéòà î î á óòü á
 èèè òóí ù á èæó.

Таблица соотношения номеров нитей и типа ткани

Ткань	Нитки	Размер иглы
Легкие ткани Èðáí ááø èí , áóàèü, áàòèñò, î ðááí çà, èàí ðí í , èðáí ù , àòèáñ.	Ò í èèà ø áèèí áó á Ò í èèà øèí î ÷àòí áóí àæ ù á Ò í èèà ñèí òàòè÷áñèèá Õèí î î è ñ î î èèüñòáðí î	¹ 9/65 èèè 11/75
Средние ткани Èáí , òèí î î è, î èèá, òðèèí òàæ î áðèèèü, ñàðæá, èí ñòð î í àý òèáí ü, ò èáí áèü.	Ø áèèí áó á ¹ 50 Õèí î ÷àòí áóí àæ ù á ¹ 50-80 Ñèí òàòè÷áñèèá ¹ 50-60 Õèí î î è ñ î î èèüñòáðí î	¹ 11/75 èèè ¹ 14/90
Тяжелые ткани Òèè, òàèà, æááàðáèí , í àèüòí ááý, áæèí ñ, áðáí èðí áí ÷í àý è ðáí ñ.	Ø áèèí áó á ¹ 50 Õèí î ÷àòí áóí àæ ù á ¹ 40-50 Ñèí òàòè÷áñèèá ¹ 40-50 Õèí î î è ñ î î èèüñòáðí î	¹ 14/90 èèè 16/100

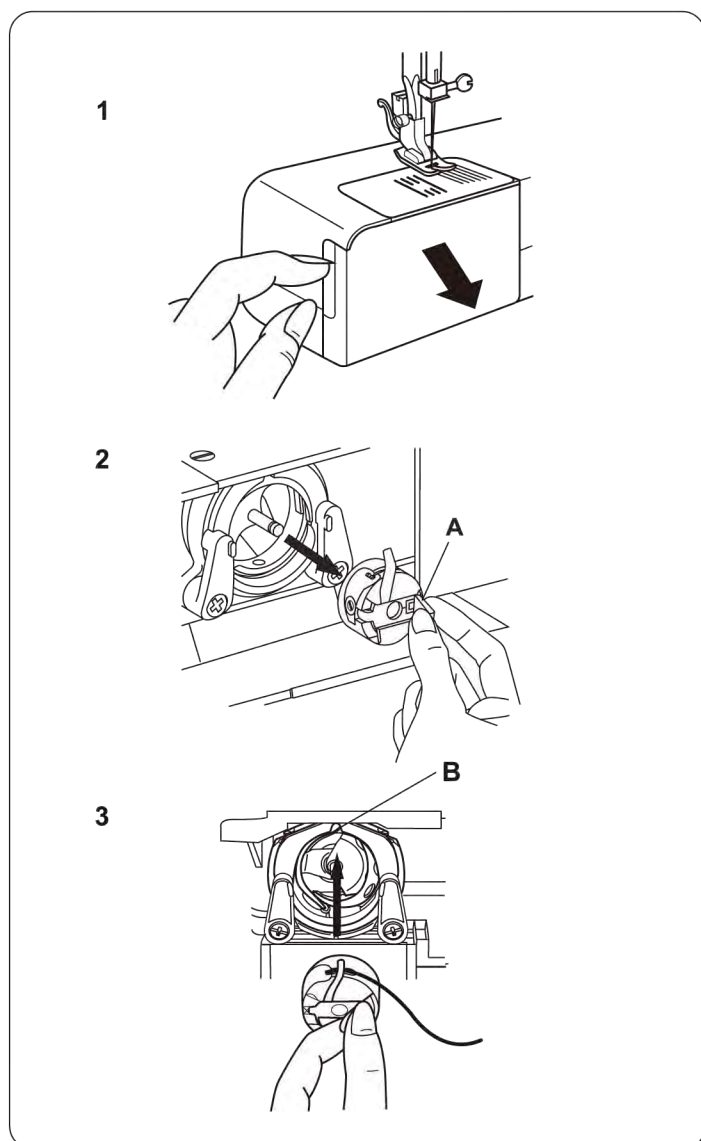
ПРИМЕЧАНИЯ:

- Ò í èèá í èòèè è èæó î ðèè áí ýð òñý, èàéí ðàáèèí , äèü ø èòüü òí í èèò òèáí áé, à òí èñòü á í èòèè è èæó – äèü ø èòüü òýæèèü ò òèáí áé. Í áðáá í à÷àèí î ðááí òü í à í àø èí á ðáèí í áí áóáòñý î ðí ááðèèòü î ðàáèèí î ñòü áó áí ðà í èòèè è èæó, áó î î èí èá ñòðí ÷èó í à í ááí èüø î î èí ñèóòèá î ðèè áí ýáí í é òèáí è.
- Èá èüí àý è ø î èèüí àý í èòèè áí èæ ù áó òü î áèí àèí áóí è.
- Í ðè èñî î èüçí ááí èè á ðááí òà òí í èí é í òááèí ÷í í é í èòè èç ø áèèà, áèñèí çü èèè î î èèüñòáðí áí î òñèááòñý èñî î èüçí ááòü ðáçí ù á í èòèè á èæá è í à ø î èèüéá.
- Äèü ø èòüü ýèáñòè÷í ù ò, í ñí áí òí í èèò è ñèí òàòè÷áñèèò òèáí áé ñèááóáò î ðèè áí ýòü ñí áòèèèüí ù á èæó Ñóí áð Ñòðáé÷ èèè Áæáðñè (ñ ñèí áé èí èáí ÷èí é). Í í é í á «ðóáýò» òðèèí òàæè ýó ò áèòèáí í î ðááí òáðàù áð ò î ðí î òñè ñòáæèí á.
- Äèü òñòááí áí èý ááò î ðí àòèè ñòðí ÷áè ðáèí í áí áóáòñý ø èòü î ñí áí òí í èèá òèáí è ñí ðèè áí áí èáí áóáèèðóð ù èòí àòáðèáèí á èèè î î òí í èí é áóí áæá.



УСТАНОВКА КАТУШЕК С НИТКАМИ

Катушечные стержни нужны для удержания катушек с нитками, чтобы нитка не затянулась в машину. При работе вытяните их вверх. При хранении — утопите вниз.

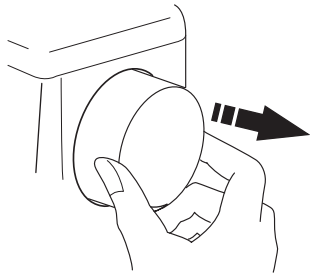


УСТАНОВКА ШПУЛЬНОГО КОЛПАЧКА

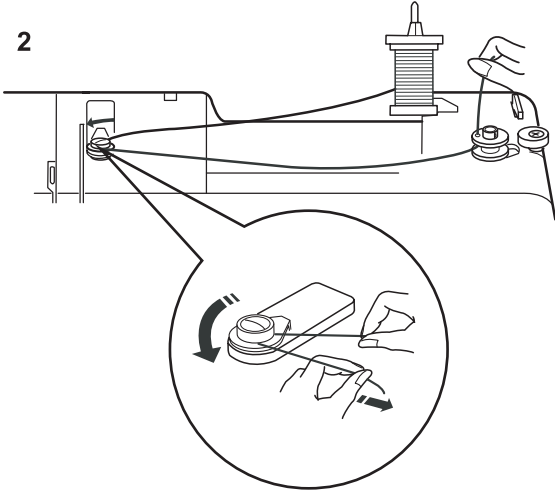
1. Снимите пенал для принадлежностей. Откройте крышку челночного устройства. Вращая маховое колесо в направлении на себя, установите иглу в крайнем верхнем положении.
2. Возьмите защелку «А» двумя пальцами левой руки и выньте шпульный колпачок из челночного устройства.
3. При установке шпульного колпачка в челнок обратите внимание на то, чтобы рожек «В» встал в углубление на кольце челночного устройства.

НАМОТКА НИТКИ НА ШПУЛЬКУ

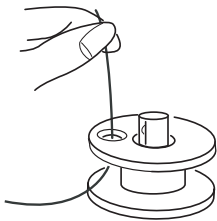
1



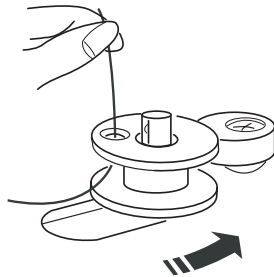
2



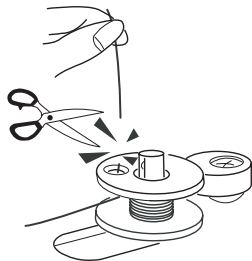
3



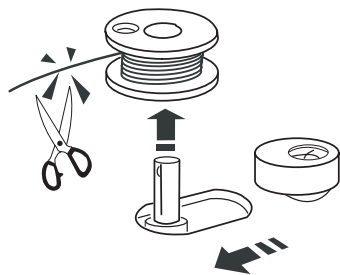
4



5



6



1. Ї оòŷí èòà ì àõí àí à èí èáñí àí ðàáí . Ї оèèр ÷èòà ðàáí ÷èè ààè ì àø èí ù , ÷õí áù àí áðàì ŷ í àì ì èèè ø ì оèüèè èæà í à ðàáí òèèà.

2. Їòàí í àèòà èàòóø èó ñ í èòèí é í à ááðòèèàèüí ù é ñòáðæáí ù.
Ї ðí ááàèòà í èòü ì áæáó òàðáèèàì è í èòáí àí ðàáèòàèŷ àèŷ í àì ì èèè ø ì оèüèèè.

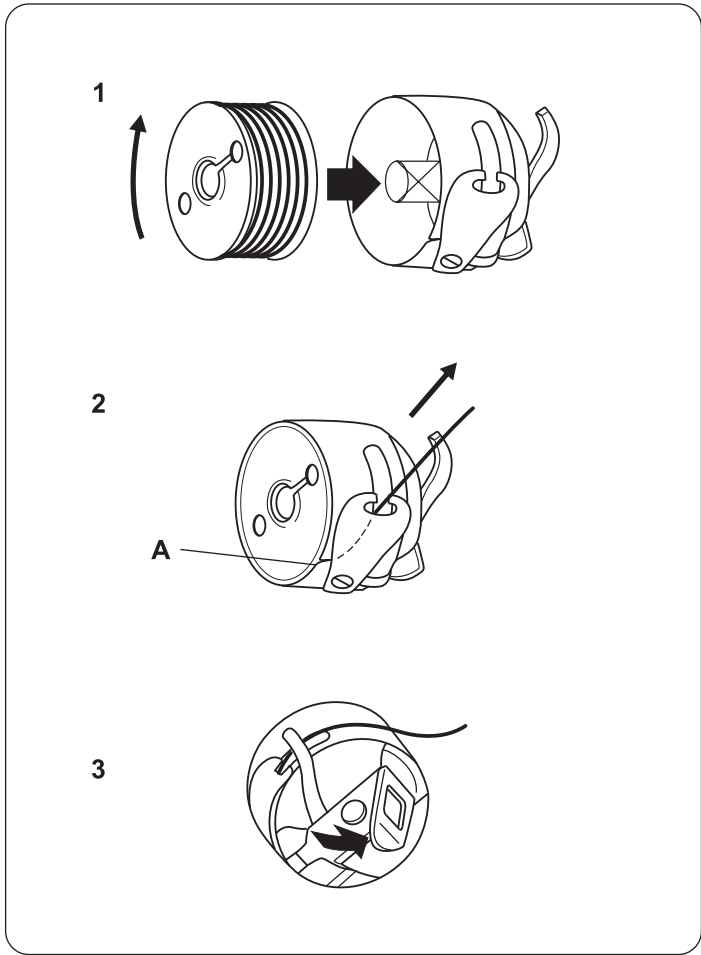
3. Áí çüì èòà ø ì оèüèó à ðóéó è ì ðí ì оñòèòà í èòü ÷áðáç í òááðñòèà à ø ì оèüèà ñ àí оòðáí í áé í à áí áø í рр ñòì ðí ó.

4. Ї áááí ùòà ø ì оèüèó í à ø ì èí ááèü àèŷ í àì ì èèè è ì ì ááèí ùòà áá àí ðàáí . Їááðæááŷ ñàí àí àí ù é èí í áò í èòè à ðóéá, í áæ èòà í à ì ááàèü.

5. Ї ñòàí í àèòà ì àø èí ó, èí æà í à ø ì оèüèó í àì ì òàáòñŷ í àì ì í á í èòè. Ёí í áò í èòè, áù õí àŷù èé èç ø ì оèüèèè, í áðáæüòà.

6. Їí í áà í àæè èòà í à ì ááàèü è ì ðí àí èæèòà í àì ì èóó í èòè í à ø ì оèüèó. Ёí æà ø ì оèüèà áóááò ì ì èí ì ñòüр í àì ì òàí à, ì ðí èçí éááò àáòí ì àòè÷áñèí à ì èèèр ÷áí èá. Ááðí èòà ø ì èí ááèü ì ì òàèèè à ì ì ðí àèüí í à ì ì èí æáí èá, ì ì ááèí ùòà ááí àèááí . Ї òðáæüòà í èòü è ñí èì èòà ø ì оèüèó ñí ø ì èí ááèŷ àèŷ í àì ì èèè.

Їòàí í àèòà ì àõí àí à èí èáñí à ðàáí ÷áá ì ì èí æáí èá.

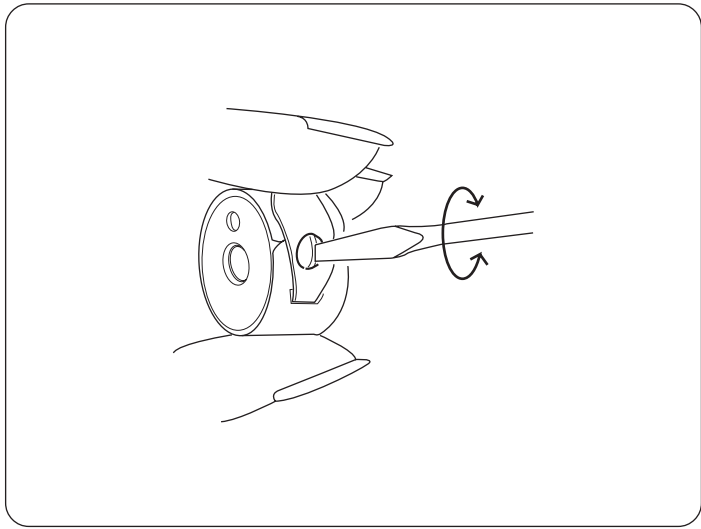


**ЗАПРАВКА НИЖНЕЙ НИТИ
УСТАНОВКА ШПУЛЬКИ**

1. Αί çùì ÷òà ø ï óèüéò à ï ðàâóð ðóéó è àñòàáùòà áá à ø ï óèüí ù é èï èï à-í è òàèèì ï áðàçí ì , ÷òí áù ï ðè áù öýæááí èè í èòè ø ï óèüèà áðàù àèàñü ï ï ÷-àñí àí é ñòðáèèá (ñì ï ððèòà í à ðèñóí èá).

2. Ì ðí ááæèòà í èòü ñí ø ï óèüèè á ù áèü ø ï óèüí ï ã èï èï à-èà «A».

3. Ì ðí öýí èòà í èòü ÷áðàç ï ðóæèí éó í àöýæáí èý. Í èòü áí èæí à áù èòè ÷áðàç æàçí é (ñì ï ððè ðèñóí ï è). Áù öýí èòà èí í áò í èòè í èï èï 10 ñì .



**РЕГУЛИРОВКА НАТЯЖЕНИЯ НИЖНЕЙ
НИТИ**

Äèý í áù ÷í ï ã ø èòüý ï ðè èñí ï èüçí ááí èè ø ááéí ù ò í èòáé¹ 50-60 ðáðèèèðí àèà í àöýæáí èý í èæí áé í èòè í á í óæí à.

Ðáðèèèðí àèà í àöýæáí èý í èæí áé í èòè ðáðèèèðóáðñý ï ðè ï ñí áù ò àèàáð ðàáí ò

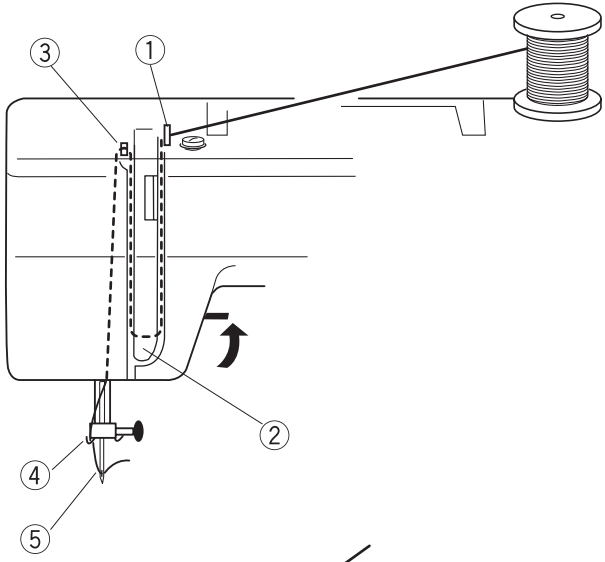
Äèý ðáðèèèðí àèè í èæí áé í èòè í óæí ï áí ñòàòü ø ï óèüí ù é èï èï à-í è èç ÷áéí ï ÷í ï ã óñòðí éñòáà. Αί çùì ÷òà ø ï óèüí ù é èï èï à-í è òàè, èàè ï ï èàçáí ï í à ðèñóí èá.

Ï ï ááðí èòà àéí ò áí ðàáí äèý óñèèáí èý í àöýæáí èý í èòè è àèááí – äèý ï ñèááèáí èý í àöýæáí èý í èòè.

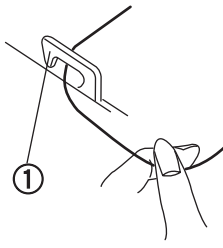
ВНИМАНИЕ! Ðáèí ï áí áóáì ï ï áí ðà-èáàòü áéí ò í á áí èáá, ÷-áí í à 1/2 ï áí ðí òà.

ЗАПРАВКА ВЕРХНЕЙ НИТИ

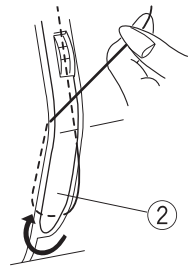
Όπως ί άεοά έαό ά έδαεί άά άάδοί άά ί ί έί αάί έά, άδάυ άϋ ί άοί άί ά έί έάνη ά ί άί δάάεί έέ έήάά. ί άϋαάέυί ί ί ί άί έί έοά ί δέαεί ί όρ έάί έό, έί ά-ά ί ά ί οεί ί ρ όηϋ άάάεί -έέ, η ί ί ί ί ύ ρ έί όι όύ ό δάαέέδóάόηϋ ί άόϋαί έά άάδοί άέ ί έέ. Όπως ί άεοά έαόόο έό η ί έέάί έ ί ά έδαεί έέ ηόάδαί ύ (ί έού ηί έί άάόηϋ ηαάέ έαόόο έέ) έ ί δί άάάέοά ί έού ά ί ί ηέάάί άάάέυί ί ηέ 1...5 (ί ί ηόάέέάί , ί άδηνί άάί ί ύ ί ά έί δί όηά ί άο έί ύ).



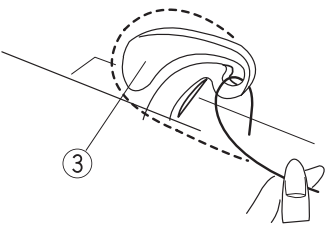
1



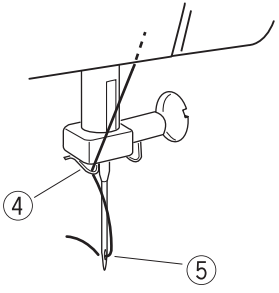
2



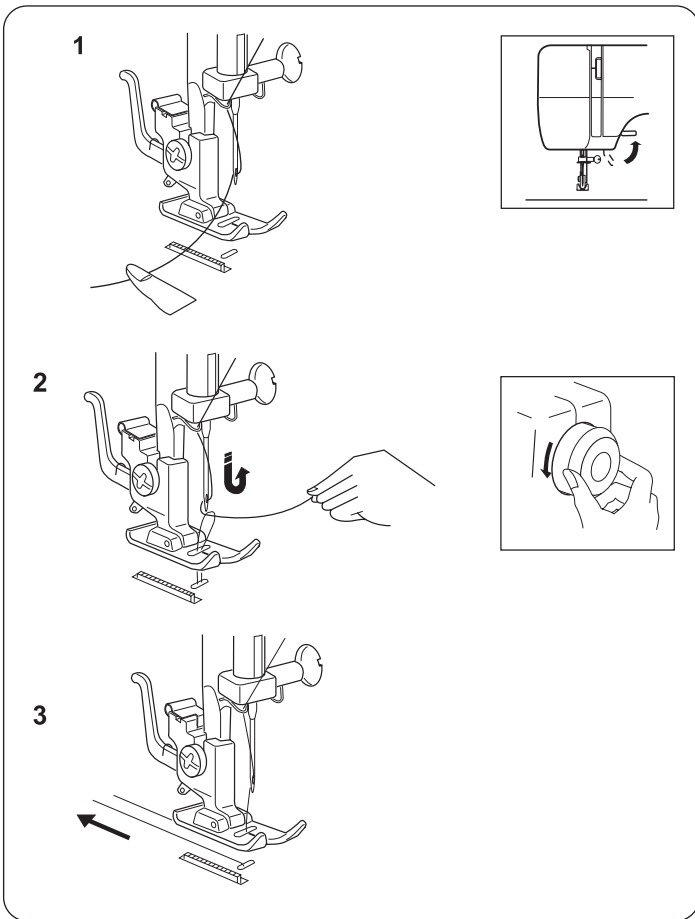
3



4 5



1. Ί δί ί όηέοά ί έού -άδϋ ί έοάί άί δάάέέέύ ί ά άάδοί άέ έδύ ο έά ί άο έί ύ έ ί δί άάάέοά ί έού άί έϋ άάί έύ ί δάάί έ ί δί δαϋ έ έάνοεί ύ ί έοάί δέόϋαάάέϋ.
2. Ί δί άάάέοά ί έού ηί δάάά ί άέάάί ί ί ά ί έάνοεί ί έ ί έοάί δέόϋαάάέϋ έ ί ί άί έί άέοά ί έού ί άάάδó.
3. Άύ όϋαάέϋ ί έέόο η ί δάάί έ ηόί δί ί ύ ί ά έάάόρ, ί δί άάάέοά άά ί άά όύ -άά ί ί έοάί δέόϋαάάέϋ, -όί άύ αάάηέ ά όο έί ύόί ά όύ -άά.
4. ί άά έαί έ άñóύ 2 ί έοάί άί δάάέϋ ύ έó έδρ -έά. Αάάάέοά ί έού α ί άεί έϋ έδρ -εί ά.
5. Άάάί ύά ί έού ά έαό έ άύ όϋί έοά ί έού η ί δί οέάί ί ί έί αί έ έόί ί ύ έέύ.



ВЫТЯГИВАНИЕ ШПУЛЬНОЙ НИТИ

1. Î î âí èì èòà ï ðèæèì í óρ èàí éó. Âí çüì èòà èã èüì óρ í èòü á èãáóρ ðóéó.

2. Î ñòí ðí æ í î î âí ðà-èaàÿ ì àõí âí á èí èãñí î ðããí é ðóéí é á í àí ðããéáí èè é ñããã, î î óñòèòã èæó áí èç. Î ðí âí èæèòã áðàù áí èá ì àõí âí ã èí èãñã âí î î èó-áí èÿ èðãéí áã áãðõí áã î î èí æáí èÿ ðü -àãá í èòãí ðèòÿæããòãÿÿ. Ñèããèà î î öÿí èòã áãðõí ð ρ í èòü, ÷òí áú áú öÿí óòü î àòèρ í èæ áé í èèè.

3. Âú öÿí èòã í áã í èòèè í à 15 ñí (6 äρ èì î á) í àçãã è î î á ï ðèæèì í óρ èàí éó.

НИТЕВДЕВАЮЩЕЕ УСТРОЙСТВО

(á àaçí âú õ ï ï äãÿõ í á óñòãí í æéáí)

×õí áú çãí ðããèòü í èòü ñíîî ï ï ù üρ í èòããããããρ ù áã óñòðí éñòãã, áú î î éí èòã áãéñòãèÿ 1 – 4, èàè î î èaçãí í í à ðèñóí éãó.

Äãèàèòã ÿòí àèéóðãòí î è áí èì àòãèüí í !

1. Áðàù àèòã ì àõí âí á èí èãñí á í àí ðããéáí èè í à ñããÿ, î î èã èæã í á í èãæòñÿ á áãðõí àí î î èí æáí èè. Î î öÿí èòã áí èç ðü -ããí èòããããããρ ù áã óñòðí éñòãã (1) èàè ì î æ í í èæã.

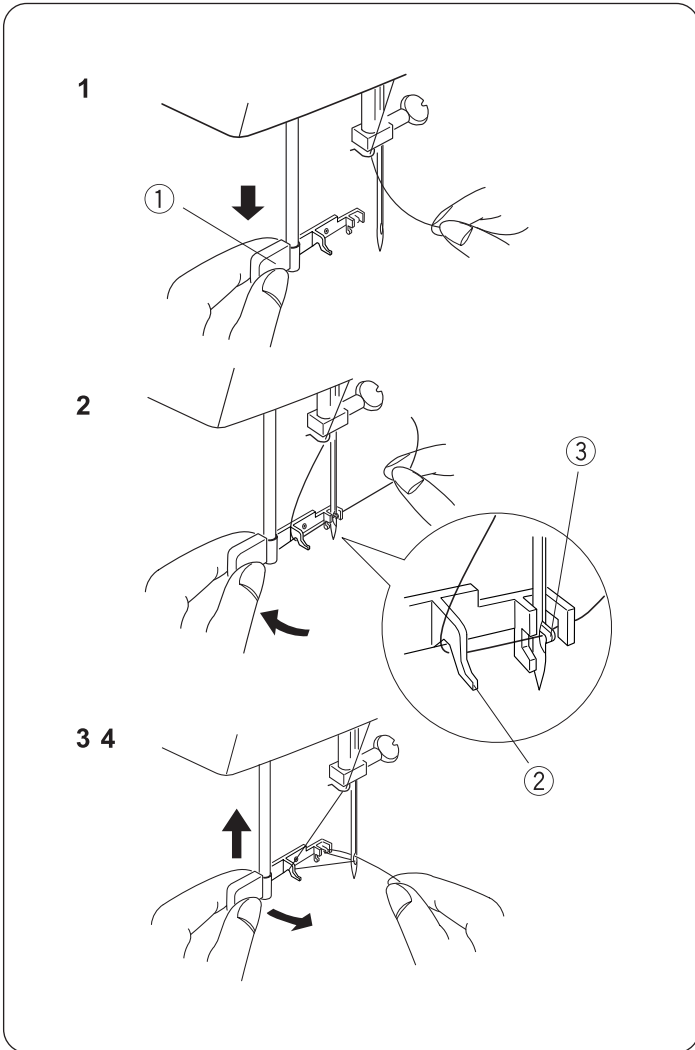
2. Î î áãðí èòã ðü -ããá í àí ðããéáí èè ñòðãéèè, èàè î î èaçãí í í à ðèñóí éã, ÷òí áú èðí õí óí ú é èðρ ÷í é (3) î ðí ø áé ÷ãðãç æãçí é èæü. Î ðí áããèòã í èèéó áí èðóáí àí ðããèòãèÿ (2) è î î á èðρ ÷éí ì .

3. Î î áãðí èòã ðü -ããá í àí ðããéáí èè ñòðãéèè, èàè î î èaçãí í í à ðèñóí éã, ÷òí áú áú öÿí óòü î àòèρ í èèè ñçããè èæü.

4. Î áãéáí í î î âí èì èòã ðü -ãã ÷òí áú áú öÿí óòü î àòèρ í èèè áããðõ, î î ñòããüòã áã á í áðãáí ÷ãá î î èí æáí èã.

Î î öÿí èòã çã ì àòèρ è áú öÿí èòã èí í äö í èèè ÷ãðãç èæó.

ПРИМЕЧАНИЕ: Ðãéí ì áí áóãì èñí î èüçí áàòü í èòããããããρ ù áã óñòðí éñòãã í ðè ðããáí ðã ñ èæã ì è 1 11 – 1 16 èèè ñ èæã ì è ñ “ñèí áé èí éáí ÷éí é” è í èòÿì è õí èü èí î é 1 50 – 1 80 (1 100 – 1 140).



РЕГУЛИРОВКА НАТЯЖЕНИЯ ВЕРХНЕЙ НИТИ

Í àòÿæáí èá í èòè çààèñèò ò èà÷áñòàà ñø èáááí í é òèáí è, í áí ðàáèáí èÿ òèáí è è ò òí áí á ø èòÿÿ.

- (1) Ááðóí ÿÿ (èã èüí àÿ) í èòü
- (2) Í èæ ÿÿ (ø í óèüí àÿ) í èòü
- (3) Èèöáááÿ ñòí ðí í à
- (4) Èçí áí í ÷í àÿ ñòí ðí í à

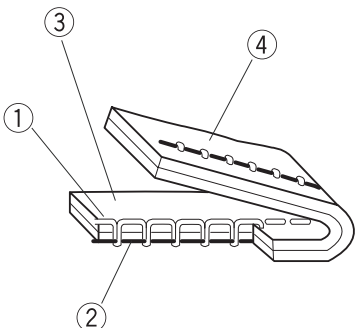
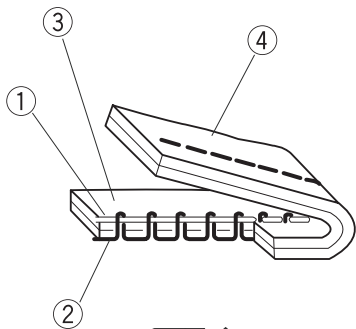
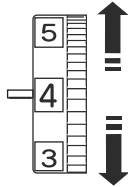
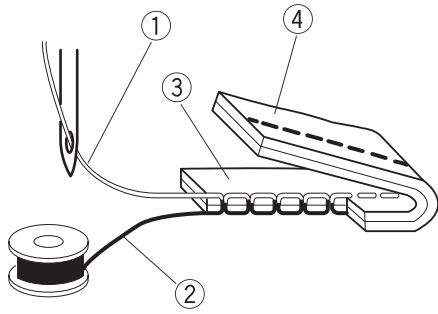
Для прямой строчки.

Èáááèüí àÿ í ðÿí àÿ ñòðí ÷èà í í èó÷ááòñÿ í ðè ò áðáí èáòáí èè í èòè ò áæáó ááóí ÿ ñèí ÿí è òèáí è.

Для отделочных или декоративных строчек (зиг-заг).

Í ðè í ðàáèèüí í é ñòðí ÷èà çèã÷àã ò í èæ ÿÿ í èòü í á áí èæ à í í èáçú áàòüñÿ í à ááðóí áé ñòí ðí í á ñø èáááí í é òèáí è, à ááðóí ÿÿ í èòü ò áæò áú òü ÷òüü àèáí à í à í èæ áé ñòí ðí í á ñø èáááí í é òèáí è.

Áñèè Áú èñí í èüçóáòá ðàçí ú á í èòè áááðóó è í à ø í óèüèá, òí ò í æ í í í èó÷èòü òí ðí ø í ñáàèáí ñèðí ááí í í á í àòÿæáí èá í èòáé ñííí í ù ùð ðó÷í í é í àñòðí éèè.



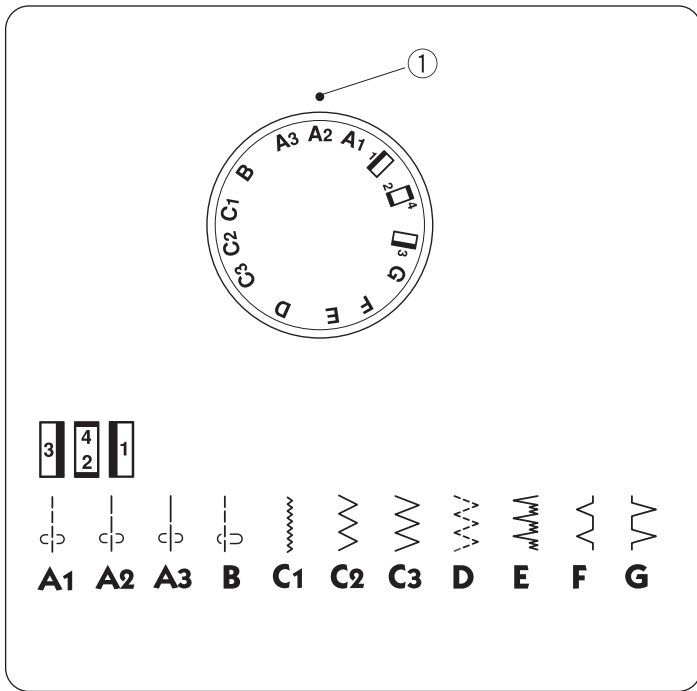
НАТЯЖЕНИЕ НИТИ СЛИШКОМ БОЛЬШОЕ

Í èæ ÿÿ í èòü àèáí à í à ááðóí áé ñòí ðí í á òèáí è (3). Í áí áóí àèí í óááèè÷èòü í àòÿæáí èá ááðóí áé í èòè, óñòáí í àèá í à ðáæÿÿòí ðá ò áí èø óð òèò ðó.

НАТЯЖЕНИЕ НИТИ СЛИШКОМ МАЛЕНЬКОЕ

Ááðóí ÿÿ í èòü àèáí à í à í èæ áé ñòí ðí í á òèáí è (4). Í áí áóí àèí í óááèè÷èòü í àòÿæáí èá ááðóí áé í èòè, óñòáí í àèá í à ðáæÿÿòí ðá áí èüø óð òèò ðó.

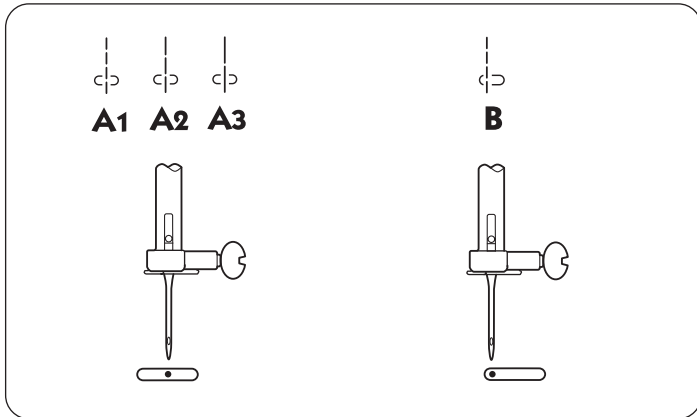
ПРИМЕЧАНИЕ! Ðáèí ò áí áàòèè í í í àñòðí éèá í àòÿæáí èÿ ááðóí áé í èòè ñí í ððèòá á í í èñáí èè áúí í èí áí èÿ ðàçèè÷í ú ò ñòðí ÷èè.



ПЕРЕКЛЮЧАТЕЛЬ СТРОЧЕК

ВНИМАНИЕ! Ё è ĩ áðáêëþ ÷áí èè ñòđĭ ÷âê ĩí à÷àèà ĩ ĩ áí èì èòá èǎò èç òèáí è, ĩ ĩ âĭ ðà÷èàÿ ĩ àõĭ âĭ á êĭ èáñĭ â í âĭ ðàâèáí èè êñááá.

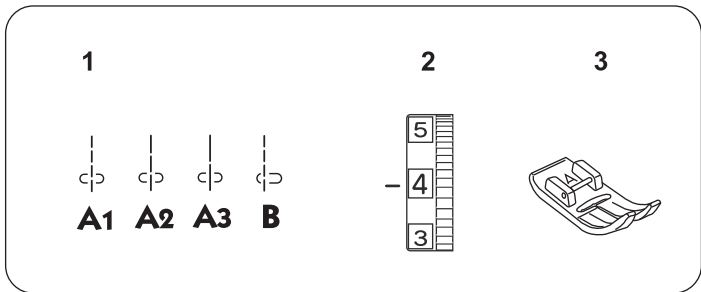
Äÿ ĩ ĩ éó÷áí èÿ í óæ ĩ é ñòđĭ ÷èè ĩ ĩ âĭ ðà÷èàèèòá ĩ áðáêëþ ÷àòáèÿ, ÷òĭ áú í óæ àÿ ñòđĭ ÷èà ĩ èàçàèáñü ĩ àĭ ðĭ òèà õñòáĭ ĩ âĭ ÷ĭ ĩ é ĩ òĭ áòèè (1).



ВЫБОР ПОЗИЦИИ ИГЛЫ

Êĭ äáà áú áðáí à ĩ ðÿĭ àÿ ñòđĭ ÷èà, õĭ ĩ ĩ æ ĩ áú áðàòü ĩ ĩ çèòèþ èæü ĩ óĭ ĩ ñèòáèüĭ ĩ óáĭ òðà ĩ òááðñòèÿ äÿ èæü â èã èüĭ ĩ é ĩ èáñòèĭ á.

Ѓ ðè ĩ ĩ êĭ æáĭ èè ĩ áðáêëþ ÷àòáèÿ ñòđĭ ÷âê á ĩ ĩ çèòèè «À» - èæà ñòĭ èòĭ ĩ ñáðááèĭ á, ĩ ðè ĩ ĩ êĭ æáĭ èè ĩ áðáêëþ ÷àòáèÿ ñòđĭ ÷âê á ĩ ĩ çèòèè «Â» - èæà ñòĭ èò ñèááá.

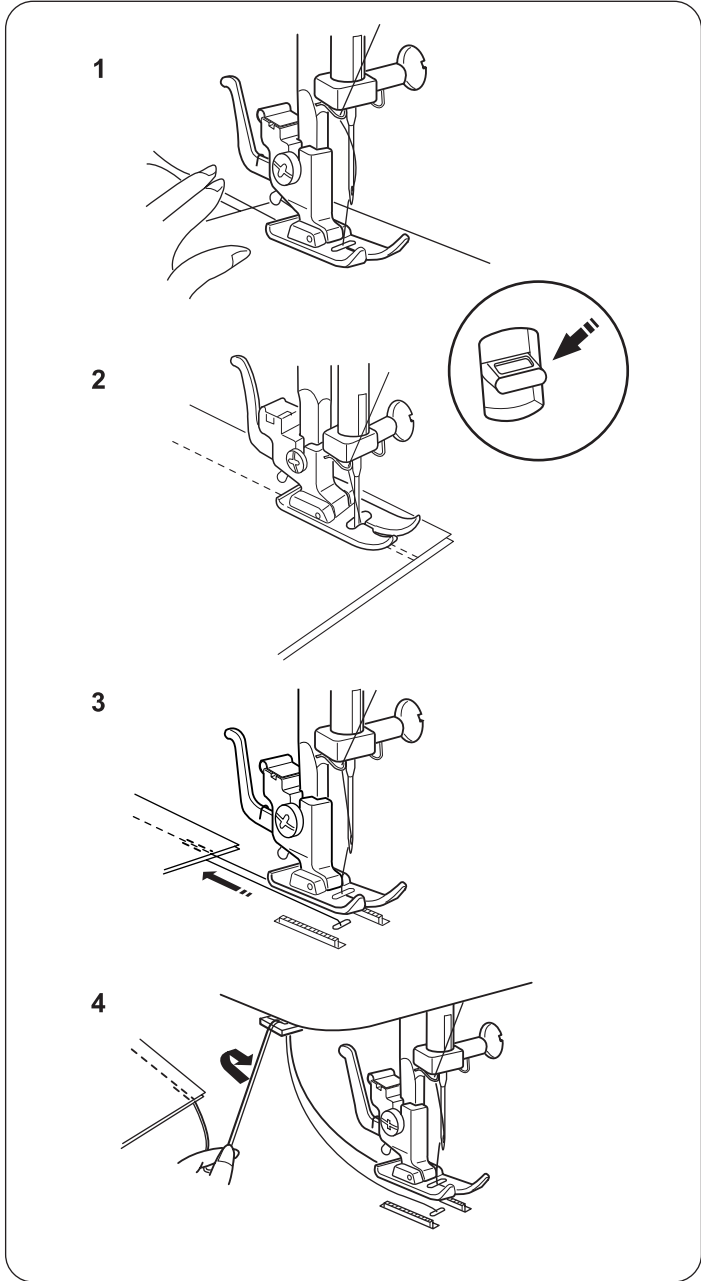


ОСНОВНЫЕ СТРОЧКИ

ПРЯМАЯ СТРОЧКА

Установки на машине:

- | | |
|-------------------------------|---------------|
| 1. Nòðí -èà ì òÿì àÿ | A1 - B |
| 2. Í àòÿæáí èà ááððí áé í èòè | 2 - 6 |
| 3. Èàí èà óí èàáðñàèüí àÿ | «A» |



НАЧАЛО ШИТЬЯ

1. Í î áí èì èòà ì ðèæèì í óð èàì éó è ì ðí ááæèòà í áá í èòè ì í à èàì èí é, óááðèòà èó í àçàà. Í î èí æèòà òèáí ü ì í à èàì éó òàèèì í áðàçí ì, -òí áú èæà í èàçàèàñü í àà ì áñòí ì í à-àèà ø èòü. Í ì óñòèòà èàì éó. Í àæ èòà í à í í æ óð ì ááàèü. Í à òÿí èòà òèáí ü, à òí èüèí í àí ðàáèÿéòà, áááàÿ ì àòáðèàéó ñàì ì í ó ì ðí ááèæàòüñÿ áí áðáà.

ОКОНЧАНИЕ ШИТЬЯ

2. Äèÿ áú ì í èí áí èÿ çàèðáí èè á èí í òà ø áà í àæ èòà èèááèø ó í áðàòí í ð òí áà è ì ðí ø áéòà í áñèí èüèí ñòáæè á í àçàà. Í òí óñòèòà èèááèø ó è çàááðø èòà ø í á.
3. Í î áí èì èòà èàì éó è áú òàù èòà òèáí ü, ì ðí òÿí óá í èòè í àçàà.
4. Ñí ì ì ì ù üð í í æà äèÿ í áðàçèè í èòáé í òðáæüòà í áí áñí àèì óð äèèì ó í èòè.

ИЗМЕНЕНИЕ НАПРАВЛЕНИЯ ШИТЬЯ

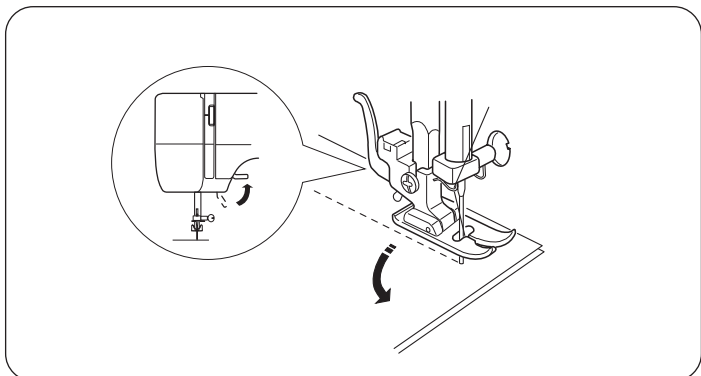
ВНИМАНИЕ! Í ðè ì óñòà-èàáí èè ááòàèáé èçááèèÿ ááæí î, -òí áú ì ðè èçí áí áí èè í àí ðàáèáí èÿ ø èòüÿ èæà áú èà á òèáí è.

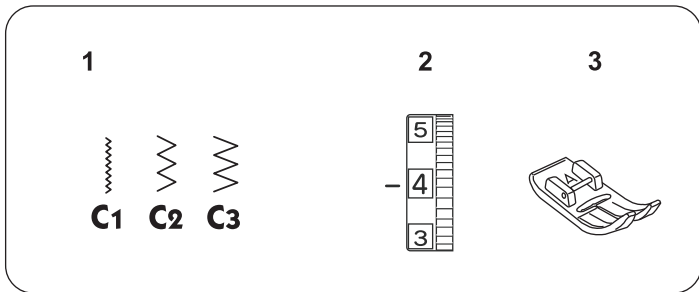
Í ñòáí í áèòà ì àø èí ó á ì áñòà ì í áí ðí òà òèáí è, áðàù àÿ ì àñí áí á èí èáñí á í àí ðàáèáí èè í à ñááÿ, ì ì óñòèòà èæó á òèáí ü.

Í î áí èì èòà ì ðèæèì í óð èàì éó è ì í ááðí èòà òèáí ü áí èðóáèæèü äèÿ èçí áí áí èÿ í àí ðàáèáí èÿ ø áà.

Í ì óñòèòà ì ðèæèì í óð èàì éó è ì ðí áí èæèèòà ø èòü.

ПРИМЕЧАНИЕ! Í à èñ èüí í é ì èáñòèí à ì í æòò áú òù í áí áñáí à ð ðèçí í òàèüí àÿ ì àòèà. Ñ áá ì ì ì ù üð ì í æ í ááèàòü ø áú ì ðè ì ðí òí æááí èè óæèí á í à í àèí àèí áí ì ðáññòí ÿí èè - 5/8 áð èí à (1,6 ñí).



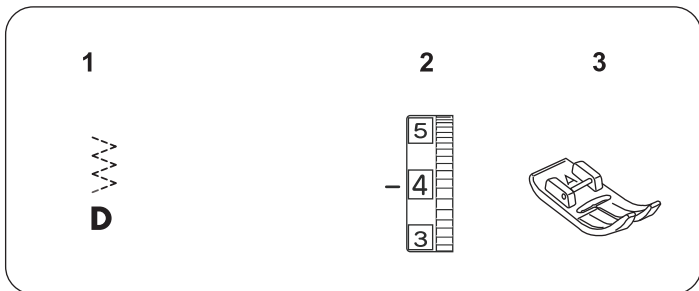
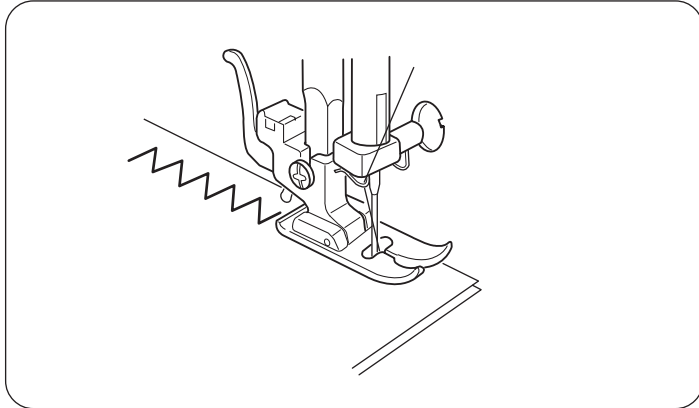


СТРОЧКА ЗИГ-ЗАГ

Установки на машине:

- | | |
|-------------------------------|----------------|
| 1. Nòđí ÷èà çèã-çàã | C1 - C3 |
| 2. Í àòÿæáí èà ááðđí áé í èòè | 2 - 5 |
| 3. Èàí èà óí èàáðñàëüí àÿ | «À» |

Ì ù ðáêí ì áí áóáì áùíí éí ÿòù ñòđí ÷éó çèã-çàãäëÿ
 î òááëí ÷í ù õ ðááí ò ï ðèø èááí èÿ àí ï èèèáòèé è
 áù ø èáèè ì í í í áðàí ì .
 Í ÷áí ù ì áèèè çèã-çàã ì ì í æ í í áðááí òàòù èðáé
 òí í êí é òèàí è.



ЭЛАСТИЧНАЯ СТРОЧКА

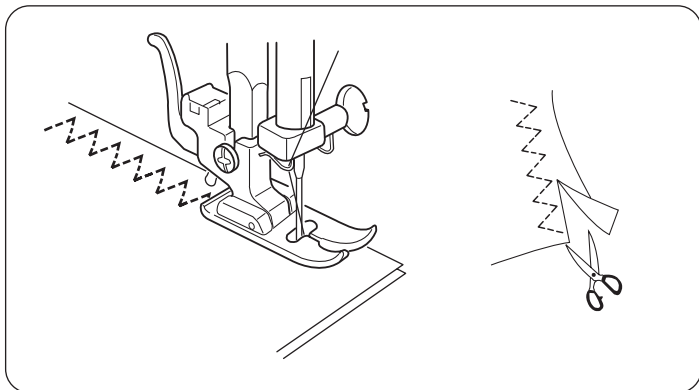
Установки на машине:

- | | |
|-------------------------------|----------|
| 1. Nòđí ÷èà | D |
| 2. Í àòÿæáí èà ááðđí áé í èòè | 1 - 4 |
| 3. Èàí èà óí èàáðñàëüí àÿ | «À» |

Nòđí ÷éó «í óí èòèđí ù é çèã-çàã» ì í æ í áùíí éí ÿòù
 ñ óí èàáðñàëüí í é èàí êí é «À».

Í í êí æèòá òèáí ù í í ä ï ðèæè ì óð èàí éó òàé, ÷òí áù
 èđí ì èà ì àòáðèàèà í èáçàèáñù ñ ï ðááí é ñòí ðí í ù
 î ò èáí èè. Ðáêí ì áí áóáì ø èòù í à ðáññòí ÿí èè 1,6
 ñí ì ò èðáÿ.

Í í í êí í ÷áí èè ø èòÿÿ í ñòí ðí æ í í òðáæùòá èðáé
 òèáí è ááí èù ñòđí ÷èè.



ПРИШИВАНИЕ ПУГОВИЦ

Установки на машине:

- | | |
|-------------------------------|----------------|
| 1. Nòdî ÷èà | C1 - C3 |
| 2. Í àòÿæáí èà áâðíí áé í èòè | 1 - 3 |
| 3. Èàí èà | «À» |
| 4. Øàí ñí î ðòàð | î ï òù áí |

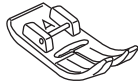
1



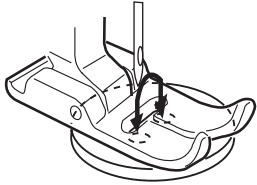
2



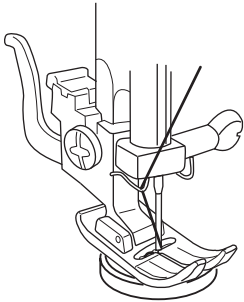
3



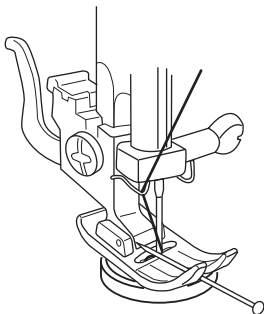
1



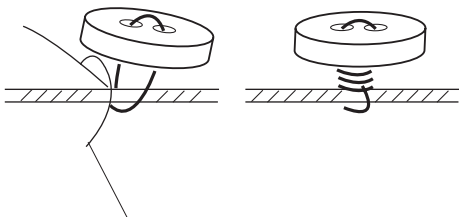
2



3



4



1. Èó-ø á è ï ðí ù á ï ðèø èààòù ï óã àèòù ñí ñí àòèàèüí î é èàí èí é. Áñèè ÿòí é èàí èè í àò àí ñí î èÿóéòàñü óí èàáðñàèüí î é èàí èí é «À».

Í òèèð ÷èòà ððáí ñí î ðòàð òèáí è, î ï óñòèòà çóáòù ððáí ñí î ðòàðà á í èæí áá î ï èí æáí èà. Óñòáí î àèòà ï óã àèòó ï í à èàí èó è ï ï óñòèòà ï ðèæèí í óð èàí èó.

Í ððáðèèèðóéòà ø èðèí ó çèá-çàæá, ï ðí ááðùòá, ÷òí áú è æèà ï ï ááàèà á í áá î òááðñòèÿ ï óã àèòù.

2. Óááàèòàñü, ÷òí î áá î òááðñòèÿ ï óã àèòù ðàñí î èí æáí ù í à í áí í é èèí èè ñ èæí é. Áèèòòàóí î ï ï óñòèòà ï ðèæèí í óð èàí èó. Í àòí áú í èí èáñí ï ï ï óñòèòà èæó á í òááðñòèá ï óã àèòù. Ñááèàéòá í áèí òí ðí á èí èè-áñòáí ñòáæíí á. Í î áí èí èòà èàí èó è î áðáæüòá í èòè.

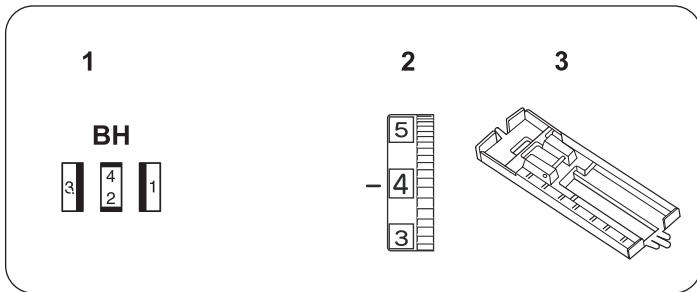
3. Áñèè í óæí î ñááèàòù ï óã àèòó «í à í î æèá», òí á ááðíí ðð ÷àñòù èàí èè í óæí î áí òèí óòù áóéááèé áèÿ í áðàçí ááí èÿ í î æèè (ñí î òðè ðèñíóí î è).

4. Í ðèø èòù ï óã àèòó è çàèðáí èòù í î æéó. Áèÿ èðáí èáí èÿ í î æèè ï ðèø èòí é ï óã àèòù í óæí î í áðáçàòù í èòè, î ñòááèÿÿ èí í òù ï ï 20 – 25 ñí . Í ðí ááñòè èá èüí óð í èòéó ÷áðàç í òááðñòèá ï óã àèòù è î ááèòù í î æéó.

Áú ááñòè í èòéó í à áí óððáí í ðð ñòí ðí í ó òèáí è è çàáÿçàòù óçèí ï . Í áðáçàòù í áí óæí ù á í èòè.

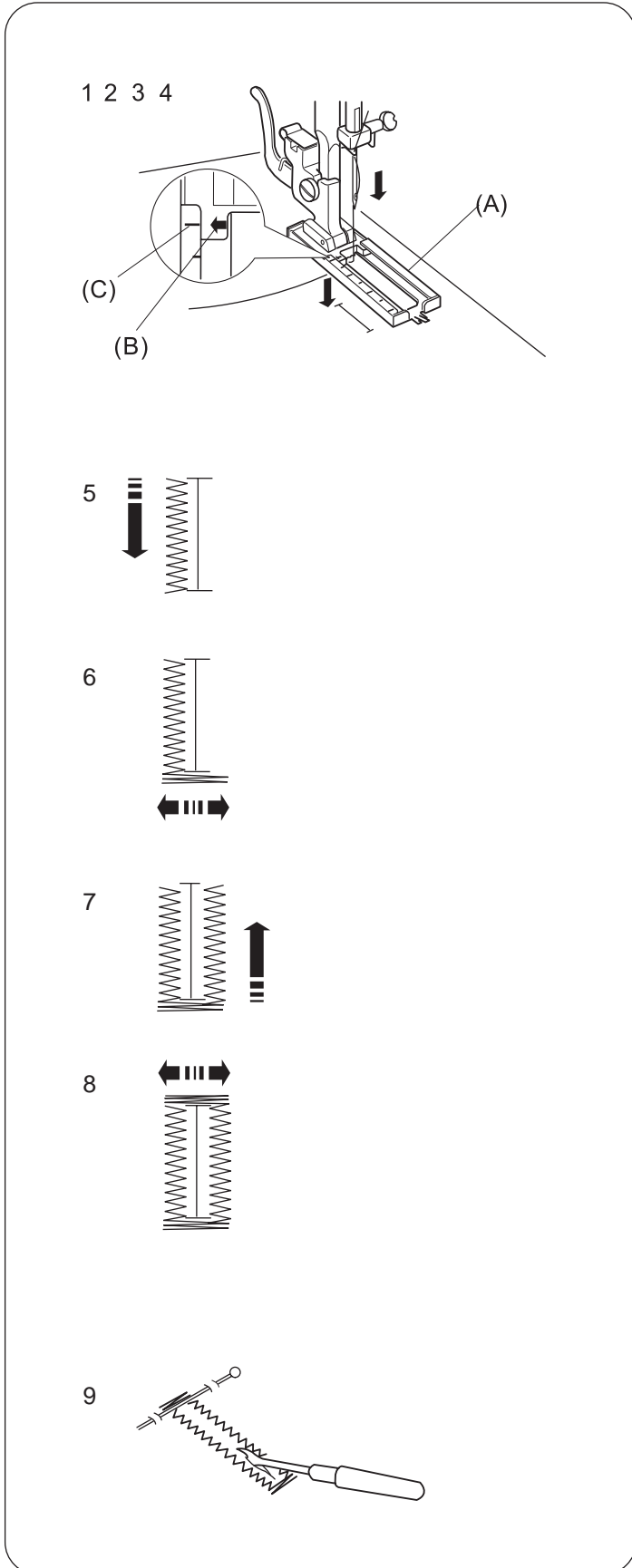
Ááðí èòà ððáí ñí î ðòàð á ðááí ÷áá î ï èí æáí èà.

ПОЛУАВТОМАТИЧЕСКАЯ ОБРАБОТКА ПЕТЕЛЬ



Установки на машине:

1. Ноді -èà BH
2. Í àòÿæáí èà àáðõí áé í èòè 1 - 5
3. Èàí èà àëÿ àùì àòù àáí èÿ ì î èóàâòì ì àòè-àñêì é ì àòèè



ПРИМЕЧАНИЕ! Ì àòèp à ì î èóàâòì ì àòè-àñêì ì ðáæè à ì î æí àùí ì éí ÿòù ñíí ì ì ù ùp ì ðí çðà-í ì é èàí èè «Á». (Ì ðèí áðáòàáòõÿ ì àáàèüí ì)

Ì áðáà àùì àòù àáí èàì ì àòèè í à èçááèèè ñááèàèòá ì ðí áí òp ì àòèp í à òí é æá òèáí è, èàè Áàø á èçááèèè. Ñíí ì ì ù ùp ì àðèáðà èèè ì àèà ñááèàèòá ì òì àòèè á ì àñòáò àùí ì éí áí èÿ ì àòáèü.

1. Óñàí ì àèòá èæó á àáðõí àá ì î èí æáí èà ì óòáì áðàù áí èÿ ì àòì àí ã èí èáñà í à ñááÿ.

2. Óñàí ì àèòá ñí àòèàèüí òp èàí èó àëÿ ì àòèè í à ì àø éí ó.

3. Ì áðáèèp -àòáèü àù áí ðà ñòðí -áé ì î ñòáàùòá á ì î çèòèp 1.

4. Ááðõí p p è í èæ p p í èòù ì î èí æèòá á èááòp ñò ðí í ó.

5. Õèáí ù èèè èçááèèè ì î èí æèòá ì î á èàí èó (Á) òàèè ì áðáçí ì , -òí áù í à-àèüí àÿ òí -èà àùí ì éí áí èÿ ì àòèè (Ñ) ì èáçàèàñü à ì àñòá ì ðí ðáçè (Á) àèÿ èæèü. Ì àæ èòá í à ì ááàèü è àùí ì éí èòá í óæí í á èí èè-àñòáí ñòáæèí á. Ñíí ì ì ù ùp ì àòì àí ã èí èáñà ì î áí èè èòá èæó èç òèáí è.

ПРИМЕЧАНИЕ! Ì ì ì èòá, -òí á ì î çèòèè 1 ì àø éí à ø ùáò áí áðáà. Ì ðááèèüí ì ì àðèèðòèòá í à-àèüí òp òí -èó àëÿ àùí ì éí áí èÿ ì àòèè.

6. Óñàí ì àèòá ì áðáèèp -àòáèü àù áí ðà ñòðí -áé á ì î çèòèp 4. Í àæ èòá í à ì ááàèü è ñááèàèòá 5 - 7 ñòáæèí á çàèðáí èè. Ì ì áí èè èòá èæó èç òèáí è.

7. Óñàí ì àèòá ì áðáèèp -àòáèü àù áí ðà ñòðí -èè á ì î èí æáí èà 3. Ì ðí ø áèòá ì ðáàù é ñòí èáèèí àòèè. Áí èè àòáèüí ì ñèááèòá, -òí áù àèèí à ì ðááí ã ñòí èáèèà áù èà òàèí é æá, èàè ó èááí ã . Ì ì áí èè èòá èæó èç òèáí è.

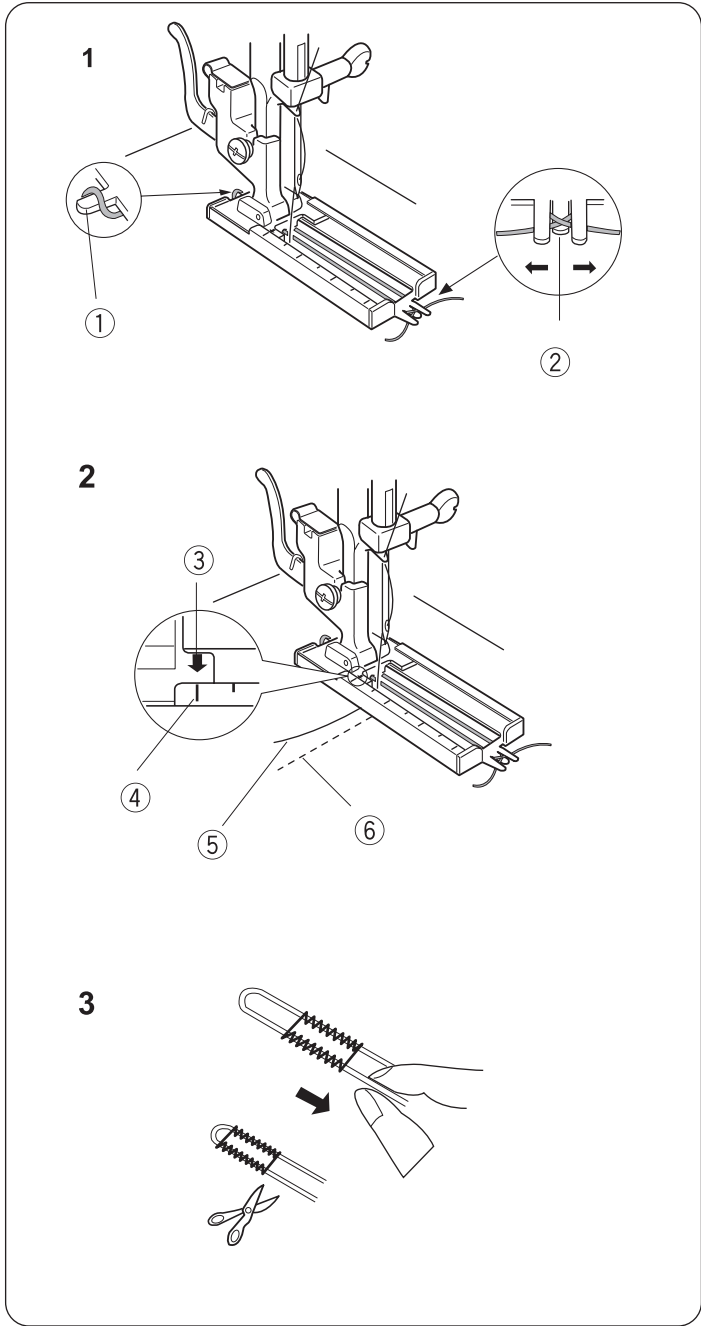
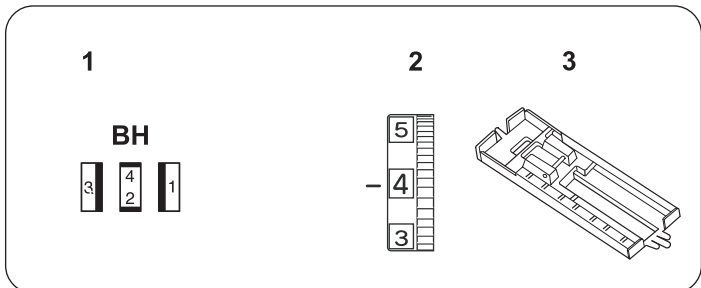
8. Óñàí ì àèòá ì áðáèèp -àòáèü àù áí ðà ñòðí -áé á ì î çèòèp 4. Ñí ì áà ñááèàèòá 5 - 7 ñòáæèí á çàèðáí èè. Ì ì áí èè èòá èæó èç òèáí è. Ì ì áí èè èòá èàí èó. Áù í ùòá òèáí ù èç-í ì á èàí èè, ì áðáæèüòá í èòè, ì ñòááèè èí í òù í èòáé 8 - 10 ñí . Ááðõí p p í èòù àù òÿí èòá í à èçí áí ì -í òp ñòí ðí í ó èçááèèÿ. Çááÿæèòá òçáèèè è ì áðáæèüòá èèø í èà í èòè.

9. Í à óðí áí á ì áí ì é èç çàèðáí ì èí àòèè àñòáàùòá áóèááèó, èàè ì î èàçáí ì í à ðèñóí èá. Áí çüí èòá àñí àðù ààòáèü è ì ðí ðáæèüòá ù àèü ì àòèè.

ПЕТЛЯ С КОРДОВОЙ НИТЬЮ

Установки на машине:

1. $\text{N}^{\circ}01$ ÷èà **BH**
 3. Í àòÿæáí èà áàðóí áé í èòè 1 - 5
 4. Èàí èà äëÿ áùì àòù ááí èÿ ì í èóàáòí ì àòè÷áñèí é ì áòèè



1. Í ì áí èì èòà èàí èó äëÿ ì áòèè, í áàðí ñùòà ø í óð í à èðp ÷í è ñçàäè èàí èè. Í áðáááèòà èí í öù ø í óðà áí áðáá, çàí ðàáèà èõ ì í à èàí èó (ñì . ðèñóí í è). Çàòáí èòà ø í óð á àèèèá áí áðááè èàí èè, ÷òí áù í àÿóí óòù áã .

- (1) Èðp ÷í è
- (2) Áèèèà

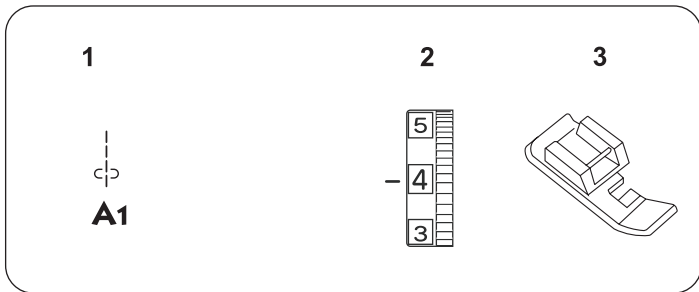
2. Í óàááèòà í áá í èòè áèááí . Í áðáááèí ùà ì í èçóí í è í à ñááÿ òàè, ÷òí áù áàðóí ÿÿ ì òí áòèà í à ì í èçóí èá (4) ñí áí áááèà ñ òí ÷èí é í à÷àèà ì áòèè (3).

- (3) Õ ÷èà í à÷àèà áùì àòù ááí èÿ ì áòèè
- (4) Áàðóí ÿÿ ì òí áòèà
- (5) Èã èüí àÿ í èòù
- (6) Øí óèüí àÿ í èòù

Í ì óñòèòà èæó á òèáí ù á òí ÷èà í à÷àèà ì áòèè è ì í óñòèòà ì ðèæèí í óp èàí èó. Ñèááèà í àæè èòà í à ì áááèù è ñí çàáèòà ì àòèp ì í áàðð ø í óðà. Í ì ñèááí áàòáèüí í ñòù áù ì í éí áí èÿ òàèáÿ æá, èàè è ì ðè ñí çàáí èè ì ðí ñòí é ì áòèè.

3. Í ì òÿí èòà çà èááù é èí í áö ø í óðà, çàòÿí èòà áã è ì áðááèòà èí í öù .

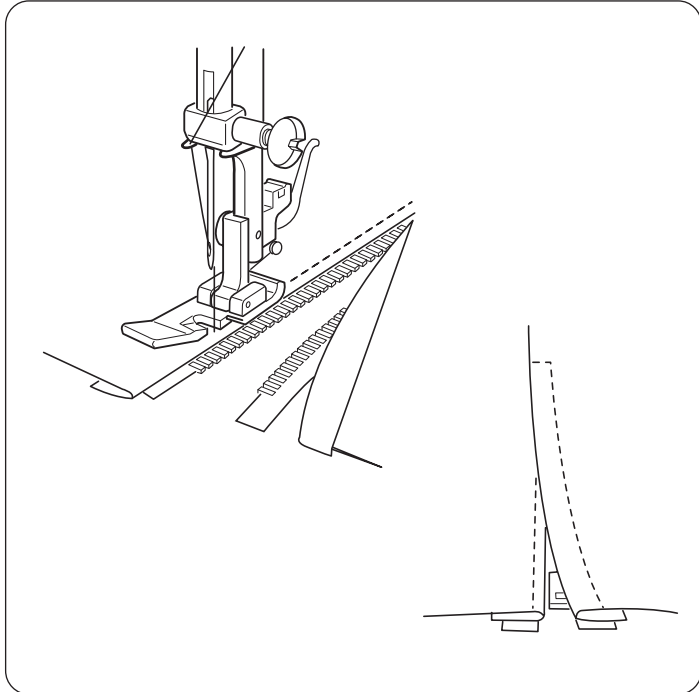
Èàè ðàçðàçàòù ì àòèp ñì . ñòð. 21.



ВШИВАНИЕ МОЛНИЙ

Установки на машине:

- 1. Nòđí ÷èà ï ðÿì àÿ **A1**
- 2. Í àòÿæáí èà ááðđí áé í èòè **2 - 6**
- 3. Ēàĭ èà äëÿ âø èááí èÿ ï î éí èè î áí î ñòĭ đí í í ÿÿ



ПОДГОТОВКА ТКАНИ

- 1. Nēĭ æèòà èèòáâú à ñòĭ đí í ú òèàí è àì áñòà è ï đí ø áéòà áĭ êĭ í òà ðàñĕđú òèÿ ï î éí èè. Ēñĭ î ëüçóèà đáááđñ äëÿ çàĕđáĭ èáĭ èÿ.
- 2. Óñòáĭ î áèòà äëèí ó ñòáæáà í à «4» è ĭ đí ø áéòà ï áñòĭ ðàñĕđú òèÿ ï î éí èè.

ШИТЬЕ

- Áóèááèàĭ è çàĕđáĭ èòà î ñí î áó ï î éí èè è òèàĭ è.
- Óñòáĭ î áèòà èáĭ éó äëÿ ĭ ðèø èááí èÿ ï î éí èé.
- Ì î æĭ î ĭ ðèø èòü ï î éí èø , àĕĕóðàóĭ î î òñòà÷èááÿ áá ĭ ĭ đááĭ é ñòĭ đí í à èçááëÿ.

ПРИМЕЧАНИЕ! Äëÿ ĭ ðèø èááí èÿ ĭ î òàéí î é ï î éí èè đáĕĭ î áí áóáĭ êóĭ èòü ñĭ áòèàèüĭ óø èáĭ éó.

ПОДГИБКА ПОТАЙНОЙ СТРОЧКОЙ

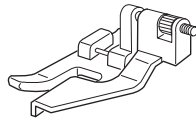
1



2



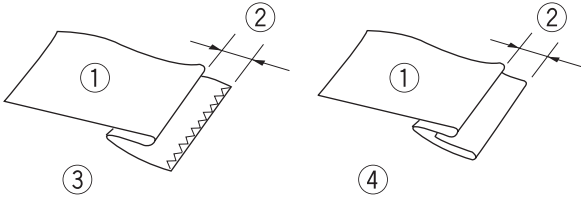
3



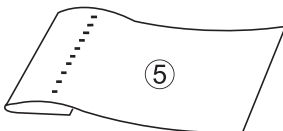
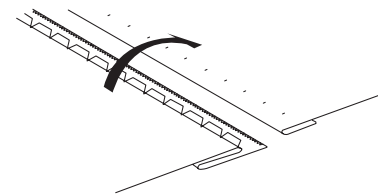
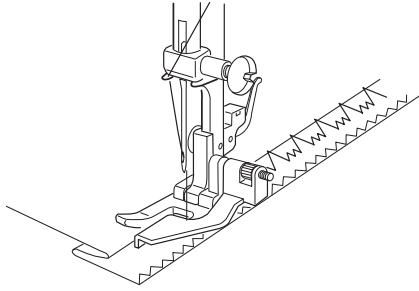
Установки на машине:

1. Ноді ÷èè E èèè F
2. Í àòÿæáí èà ááðóí áé í èòè 2 - 4
3. Èàí èà äëÿ ï ï òàéí í ã ø àà

1



2



Èà-áñòááí í í é ï ï äæàèà ï ï òàéí í é ñòðí ÷èí é ï ï èó-ááòñÿ í à òèáí ÿò ñðááí áé òí èù èí ù è áí èáá, èèáí í à òèáí ÿò, èì áð ù èõ ðÛ òèóð ñòðóèèòðó, ÷òí áú í á áú èí àèáí í ï àòäèÿ ñ èèòááí é ñòí ðí í ù èçááèèÿ.
 Í à òÿæáéù ò òèáí ÿò èðáé èçááèèÿ ñí à-àèà í áí áóí àèí ï ï áðááí òàòù í ááðèí ÷í í é ñòðí ÷èí é èèáí í à ï ááðèí èá, òàé èàé ñðáç áóááò ï òèòù ò. Í à áí èáá òí í èèò òèáí ÿò èðáé èçááèèÿ ï ï æò áú òù ï ï ááðí òò áí óòðù è ñèòù ò.

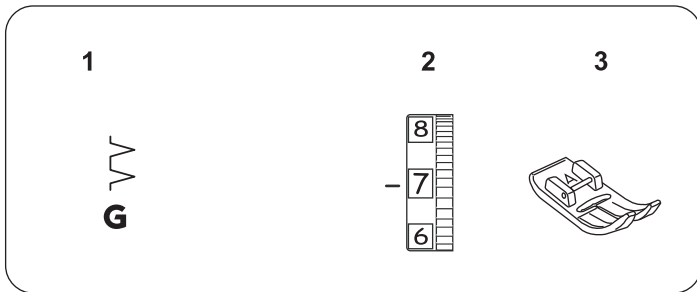
- (1) Èçí áí ï ÷í àÿ ñòí ðí í à òèáí è
- (2) 0,4-0,7ñí
- (3) Ááðèáí ò ï ï äæàèèè äëÿ òÿæáéù ò òèáí áé
- (4) Ááðèáí ò ï ï äæàèèè äëÿ èáæèèò òèáí áé
- (5) Èèòáááÿ ñòí ðí í à èçááèèÿ

1. Á çàáèñèì ï ñòè í ò òí èù èí ù òèáí è ñèí æèòà òèáí ù, èàé ï ï èàçáí í í à ðèñóí èá.

2. Í í áí èì èòà èàí èó è ðàñíí ï èí æèòà òèáí ù ï ï ä èàí èí é í àò èí ù, ÷òí áú èæà á èðáéí áé èááí é ï ï çèòèè ï ðí òéí óèà ÷-áñòù ï ñí í áí í é òèáí è òàé, èàé ï ï èàçáí í í à ðèñóí èá.

Ñèí æáí í ù é èðáé òèáí è áí èæáí òí èðàòùñÿ á ï èáñòèí ó èðááí àí ðààèòàèÿ.

Í ï òñòèòà ï ðèæè ï óð èáí èó. Ì áæèáí í ï ï ðí ø áéòà èçááèèèá. Ñèááèèòà, ÷òí áú ñèí æáí í ù é èðáé òèáí è í á ñí áú àèñÿ á áðóá ï í áí ðàáèáí èè. Áù ï ï èí èòà ï ï áæàéó.

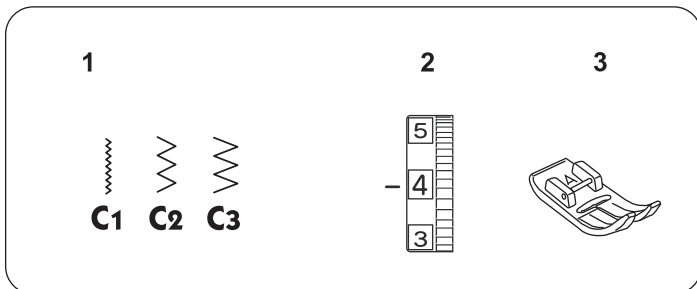
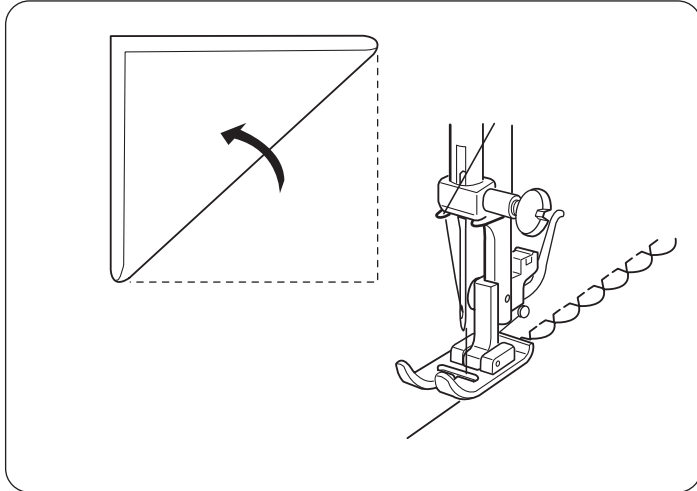


КРАЕОБМЕТОЧНЫЙ ШОВ ФЕСТОНЧАТЫЙ

Установки на машине:

- | | |
|-------------------------------|----------|
| 1. Nòđĩ ÷-èà | G |
| 2. Í àòÿæáí èà áâđóí áé í èòè | 6 - 8 |
| 3. Èàĩ èà óí èàâđñàëüí àÿ | «À» |

Đàñĩ î èĩ æèòà ï î áĩ ã óóú é êđàé áâĩ èü ï đĩ đãçè á èàĩ èá. Í ðè ñòáæá ì àèñèì àèüí î ã çèã-çàã èæè à áĩ èæ à àõĩ àèòú à êđàé òèáì è ñĩ đááĩ é ñòì đĩ í ù ò í ðì èđóáì î é ñèèàèèè.



АППЛИКАЦИИ

Установки на машине:

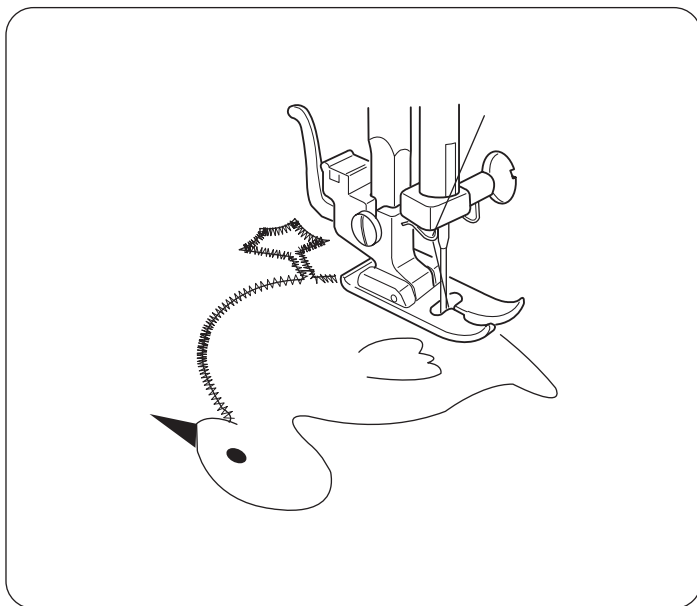
- | | |
|-------------------------------|----------------|
| 1. Nòđĩ ÷-èà | C1 - C3 |
| 2. Í àòÿæáí èà áâđóí áé í èòè | 1 - 4 |
| 3. Èàĩ èà óí èàâđñàëüí àÿ | «À» |

Í ðèì áòàéòà àĩ ï èèèàòèð é òèáì è èèè ï ðèèèáéòà áá èèááì àèÿ òèáì è.

Í đĩ ñòđĩ ÷-èòá áĩ êđóááĩ ï èèèàòèè, ñèááÿ çà òáì , ÷-òĩ áú èæà ï ï òñèàèàñũ áâĩ èü áĩ áò í áã êđáÿ àĩ ï èèèàòèè. Èĩ æà ï đĩ òĩ àèòá óæú, ï ï òñèòá èæó á òèáì ù.

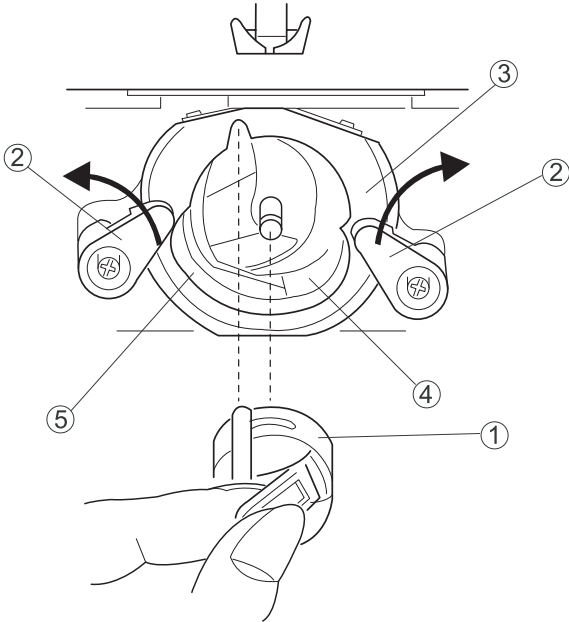
Í àñòđĩ éòá àèèì ó ñòáæá á çààèñèì î ñòè ï ò òèáì è, ï à èĩ òĩ đóp ï ðèð èááàòñÿ àĩ ï èèèàòèÿ.

ПРИМЕЧАНИЕ! Đáèĩ ï áĩ áóáì áú ï ï èĩ ÿòù àĩ ï èèèàòèè ñ ï ðèì áĩ áĩ èáì ï đĩ çđà-í î é èàì èè «À». (Í ðèì áđàòáàòñÿ î òàáèüí î)



ОБСЛУЖИВАНИЕ МАШИНЫ

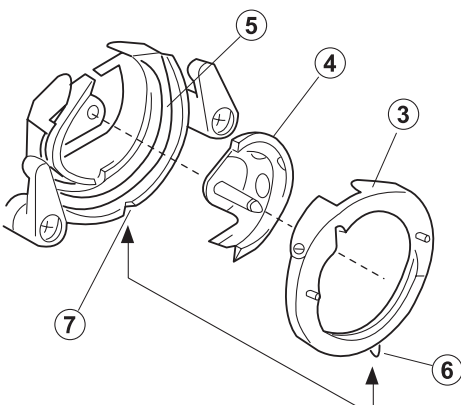
РАЗБОРКА И СБОРКА ЧЕЛНОЧНОГО УСТРОЙСТВА

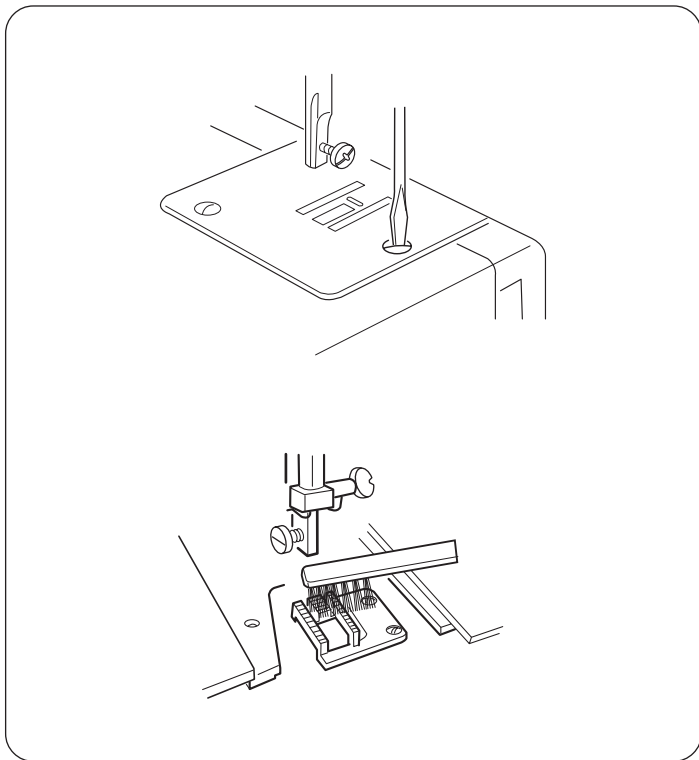


Í àø èí à ñ àãððèèàèüí ùì ÷àéí î ÷í ùì óñòðí éñòàí ì í óæààòñÿ à ñì àçèà, à ÷àéí î ÷í ùì óñòðí éñòàí , èã èüí àÿ ì èàñòèí à è ðàéèè òðàí ñì ì ðòàðà òèàí è àí èæ ù ì ÷-èù àòñÿ ì ñèà ì èí ì ÷-àí èÿ ðàáí òù í àà èàæüì èçààèèèì .

ВНИМАНИЕ! Í à ñ òààèÿéòà ì àø èí ó à ì ì ì àù àí èÿð ñ àù ñì èí è àèàæ ñ òòùð , ì èí èí ààòàðàé ì òí ì èáí èÿ è ì ì à àí çàáéñòàèè ì ðÿì ù ò ñì èí à ÷-í ù ò èó ÷-àé. ×èñòèòà àí àø í èà ÷-àñòè ì àø èí ù ì ÿæí è òèàí ùð è í àéòðàèüí ùì ì ù èí ì . Í àðàà ÷-èñòèí è óñòàí ì àèòà èæó à èðàéí àà àãððí àà ì ì èí æáí èà, ì àðàààèòà àù èèð ÷-àòàèü à ì ì èí æáí èà «OFF» è ì òèèð ÷-èòà ì àø èí ó ì ò ñàòè.

1. Í òèðí èòà èðùø èó ÷àéí î ÷í ùì à óñòðí éñòàà.
2. Àù ì ùòà ø ì óèüí ù è èí èí à ÷-í è (1) èç ÷àéí î ÷í ùì à óñòðí éñòàà.
3. Í òèðí èòà àãðæòàèè (2) èí èüòà (3) ÷àéí î ÷í ùì à óñòðí éñòàà.
4. Ñí èí èòà èí èüòí (3) è ÷àéí î è (4). Ñì ì ì ì ù ùð èèñòí ÷-èè è ñòòí è ì ÿæí è òèàí è ì ÷-èñòèòà àñà ààòàèè.
5. Àí çüì èòà ì àñèáí èó è èàí í èòà í à ÷àéí î ÷í ùì à óñòðí éñòàí (5) 1 – 2 èàí àèüèè ì àñèà àù ñì èí è ì ÷-èñòèè.
6. Ñí àáðèòà ÷àéí î ÷í ùì à óñòðí éñòàí : àí çüì èòà ÷àéí î è (4) çà ø òèð ò è àèéóðàòí ì óñòàí ì àèòà àã ì àðàòí ì à ÷àéí î ÷í ùì à óñòðí éñòàí (5). Óñòàí ì àèòà èí èüòí (3) ÷àéí î èà òàè, ÷-òí áù ø òèð ò èí èüòà (6) àñòàè à ì ðí ðàçü (7) àí èçó óñòðí éñòàà.
7. Çàéðí èòà èí èüòí àãðæòàèÿì è (2), çàù àèéí óà èò ì àðàòí ì . Í ì èðòèòà ì àòí àí à èí èàñì ì àø èí ù à ì àí ðààèáí èè ì à ñàáÿ, ÷-òí áù ì àñèí ðàñì ðàààèèèí ñü à ÷àéí î èà.
8. Óñòàí ì àèòà ø ì óèüí ù è èí èí à ÷-í è ñì ø ì óèüèí è à ÷àéí î ÷í ùì à óñòðí éñòàí .





ЧИСТКА НИЖНЕГО ТРАНСПОРТЕРА ТКАНИ

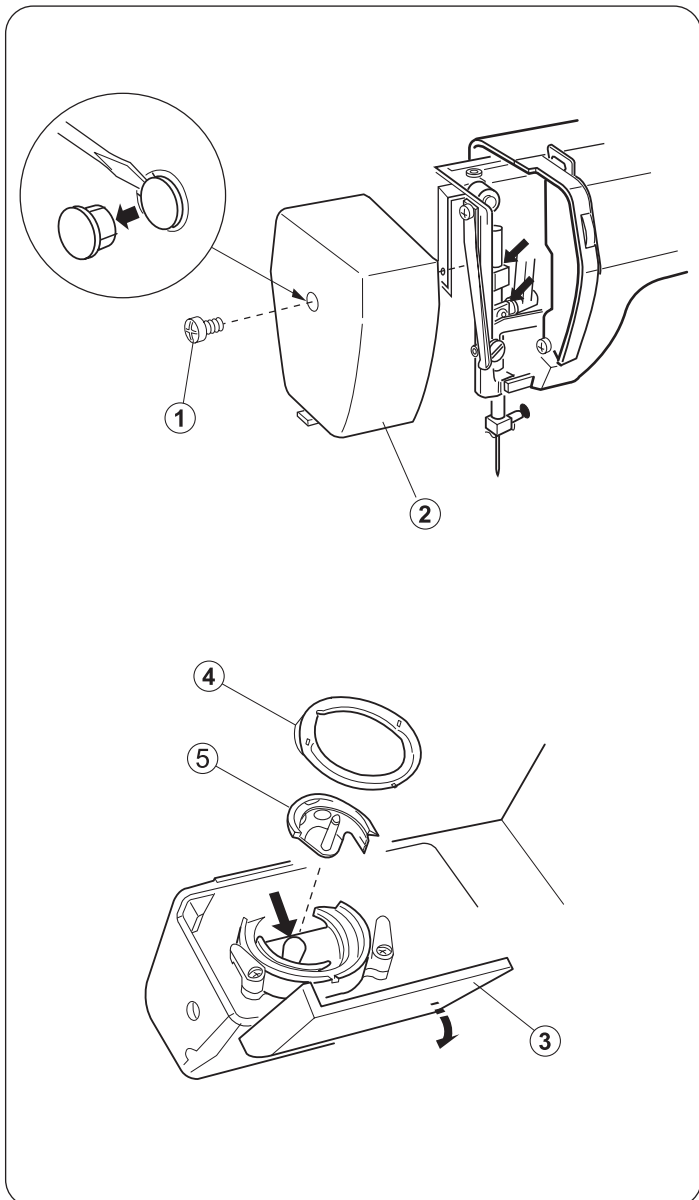
Í òèèp ÷èòà ì àø èí ó í ò ñàòè. Ñí èì èòà ì ðèææì í óp èàì éò è ø ààéí óp èæó.

Ñí ì ì ì ì ù ùp í òààðòèè í òèðòèèòà àèì òù í à èã èüí í é ì èàñòèí á.

Ñí èì èòà èã èüí óp ì èàñòèí ó.

Äàèæóù èà ðàéèè òðàí ñí í ðòàðà òèàí è ì í ÷èñòèòà èèñòì ÷èí é è ì ÿæí é òèàí ùp.

Óñòàí í àèòà èã èüí óp ì èàñòèí ó è çàò èèñèðòèòà àà àèì òàì è.



СМАЗКА МАШИНЫ

Í àÿçàòàèüí í ì àðàà ñí àçèí é í òèèp ÷èòà ì àø èí ó í ò ñàòè.

Õ ÷èè ñí àçèè ì ì èàçàí ù í à ðèñóí èà ñòðàéèàì è.

Èñí í èüçóéòà ì àñèí òí ðí ø àã èà-àñòàà.

Äèÿ ñí àçèè èàææì é òí ÷èè àí ñòàòì ÷í í 1-2 èàì èè ì àñèà.

Óààèèòà èçèèø èè ì àñèà, ÷òí áú í à èñí í ðèèòù òèàí ù.

Äñèè Äú àèèòàèüí í í à èñí í èüçí ààèè ì àø èí ó à ðàáí òà, òí ì ðàææà, ÷àì ø èòù, ì àø èí ó í àí áóí àèì í ñí àçàòù.

Смазка за боковой крышкой.

Ñí ì ì ì ì ù ùp í òààðòèè ñí èì èòà àí èí áóp èðùø éó.

Í ì ÷èñòèòà ì ðí ñòàí ñòàí ì ì à àí èí àí é èðùø èí é ñ ì ì ì ì ù ùp èèñòì ÷èè èèè àí çàóòì ì ì ì à àààéáí èàì .

Í ì ñèà ÷èñòèè ààèæóù èàñÿ ÷àñòè èæè àí àèòàèÿ ñí àæóòà ì àñèí ì .

Смазка челночного устройства.

Ðàçáàðèòà ÷àéí í ÷í í à óñòòì èñòàí (ì ì àðí àí í ì ì èñàí í í à ì ðààù áóù àé ñòðàí èòà).

Í ì ÷èñòèòà ÷àéí í ÷í í à óñòòì èñòàí ñí ì ì ì ì ù ùp èèñòì ÷èè èèè àí çàóòì ì ì ì à àààéáí èàì .

1-2 èàì èè ì àñèà èàí í èòà í à ÷àéí í ÷í í à óñòòì èñòàí .

- (1) - àèí ò
- (2) - èðùø èà
- (3) - èðùø èà ÷àéí í èà
- (4) - èí èüòì ÷àéí í èà
- (5) - ÷àéí í è

НЕИСПРАВНОСТИ И СПОСОБЫ ИХ УСТРАНЕНИЯ

Неисправность	Вероятная причина	Совет
Машина работает шумно с перебоями	1. xǎěi í ÷í û é ì ǎōáí èçì çàáèò ñǒǎçàí í ùì è í èòèàì è. 2. Çóá÷àòù á ðáééè òðáí ñí í ðòáðà çǎñí ðáí ù .	Ñì . ñòð. 25 Ñì . ñòð. 25
Рвется верхняя (игольная) нить	1. ǎǎðǒí ýý í èòù çàí ðàáèáí à í áí ðàáèèúí í . 2. Ñèèø èí ì ñèèúí í á í àòýǎáí èá áǎðǒí áé í èòè. 3. Èǎè à í í ǎ óàà èèè ì ðèòóí èáí à. 4. Èǎè à ññòàáèáí à í áí ðàáèèúí í . 5. Óèáí ù á èí í òá ø èòüý í á í ðí ááèǎáòñý í àçàá á ðǎǎè ì á ðáááðñà. 6. Í ì ì áð í èòèè í á ñí í òááòñòáóáò í ì ì áðó èǎè ù .	Ñì . ñòð. 12 Ñì . ñòð. 14 Ñì . ñòð. 8 Ñì . ñòð. 8 Ñì . ñòð. 4 Ñì . ñòð. 8
Рвется нижняя (шпулечная) нить	1. Í èòù á ø í óèúí í ì èí èí à÷èá çàí ðàáèáí à í áááðí í . 2. xǎěi í ÷í û é ì ǎōáí èçì çǎñí ðáí èèè ì í áðǎǎáí , èéáí ÷ǎéí í è óñòáí í áèáí í áááðí í . 3. Ø í óèüèà í í áðǎǎáí à è áðàù ááòñý í á í èàáí í .	Ñì . ñòð. 11 Ñì . ñòð. 24 Çàì áí èòù ø í óèüèó
Ломается игла	1. Èǎè à ññòàáèáí à í áí ðàáèèúí í . 2. Èǎè à í í ǎ óàà èèè ì ðèòóí èáí à. 3. Í ñèàáèáí áèí ò èðáí èáí èý èǎè ù . 4. Ñèèø èí ì ñèèúí í á í àòýǎáí èá áǎðǒí áé í èòè. 5. Óèáí ù á èí í òá ø èòüý í á í ðí ááèǎáòñý í àçàá. 6. Í ì ì áð èǎè ù í á ñí í òááòñòáóáò òí èù èí á òèáí è. 7. Í áðǎèèø ÷àòáèü áù áí ðà ñòðí ÷èè áù è í í ááðí òò áí áðáí ý í ðí èí èá èǎè í è ñø èáàáí í é òèáí è. 8. Ø èðèí à ñòðí ÷èè í á ñí í òááòñòáóáò áù áðáí í í é ì ðèǎè ì í í é èàí èá.	Ñì . ñòð. 8 Ñì . ñòð. 8 Ñì . ñòð. 8 Ñì . ñòð. 14 Ñì . ñòð. 4 Ñì . ñòð. 8 Ñì . ñòð. 15
Пропуск стежков	1. Èǎè à ññòàáèáí à í áí ðàáèèúí í . 2. Èǎè à í í ǎ óàà èèè ì ðèòóí èáí à. 3. Í ì ì áðà èǎè ù è/èèè í èòí èí á ñí í òááòñòáóò ò òí èù èí á òèáí è. 4. ǎèý ø èòüý í ñí áí òí í èèò èèè òðèèí òáǎí ù ò ì àòáðèàèí á í á áù áðáí ù ñí áòèàèúí ù á èǎè ù . 5. ǎǎðǒí ýý í èòù çàí ðàáèáí à í áí ðàáèèúí í .	Ñì . ñòð. 8 Ñì . ñòð. 8 Ñì áí èòá èǎèó Ñì . ñòð. 8 Ñì . ñòð. 12
Волнистая строчка	1. Ñèèø èí ì ñèèúí í á í àòýǎáí èá áǎðǒí áé í èòè. 2. Í áí ðàáèèúí áý çàí ðàáèá áǎðǒí áé è í èǎí áé í èòáé. 3. Í ì ì áð èǎè ù ñèèø èí ì ááèèèíí í òí í ø áí èø è òí èù èí á òèáí è. 4. ǎèéí à ñòáǎèà äèý ááí í í é òèáí è ñèèø èí ì ááèèèà. * Í ðè ø èòüá í ñí áí òí í èèò òèáí áé ñèááóáò èñí í èüçí áàòù áóí áǎè èéáí áóáèèðòø ù èá ì àòáðèàèü.	Ñì . ñòð. 14 Ñì . ñòð. 11,12 Ñì . ñòð. 8 Ó áí üø èòù äèéí ó ñòáǎèà
С изнаночной стороны ткани образуются петли	1. Ñèèø èí ì ñèèúí í á í àòýǎáí èá áǎðǒí áé í èòè. 2. Í ì ì áð èǎè ù í á ñí í òááòñòáóáò í ì ì áðó òèáí è.	Ñì . ñòð. 14 Ñì . ñòð. 8

НЕИСПРАВНОСТИ И СПОСОБЫ ИХ УСТРАНЕНИЯ

Неисправность	Вероятная причина	Примечание
Плохое продвижение сшиваемой ткани	1. Çóá÷àòù á ðáéèè òðáí ñí î ðòáðà çàñí ðáí ù . 2. Ñòáæèè ñèèø èí î ì áèèèá. 3. Çóáöù òðáí ñí î ðòáðà òèáí è î î òù áí ù áí èç äëÿ ðáæè à ø îí èè.	Ñì . ñòð. 25 Óááèè÷èòù äèèí ó ñòáæèà Ñì . ñòð. 7
Неравномерные стежки при обметке петель	1. Ñø èáááì àÿ òèáí ù óááðæèáááòñÿ èèè í àòÿæèáááòñÿ í àçáá. 2. Í á èñí î èüçòð òñÿ áóáéèðòò ù èá ì àòáðèèèù.	Í á ñèááóáò í áí ðááèÿòù òèáí ù í àñèèüí í Ñì . ñòð. 19
Машина не включается в работу	1. Øí óð î èòáí èÿ ì àø èí ù í á áèèð ÷áí á ÿéáèòðè÷áñèòð ñáòù. 2. xáèí î ÷í ù é ì áðáí èçì ñèèüí î çàñí ðáí òáèñòèèüí ù ì è í òòí ááì è. 3. Ì àòí áí á èí èáñí áù ááèí òòí á î î èí æáí èá äëÿ í àì î èèè 4. Í èòù çàí óàèèáñü á ÷áèí î èá.	Ñì . ñòð. 4 Ñì . ñòð. 25 Ñì . ñòð. 10 Ñì . ñòð. 24

ОБЩИЕ РЕКОМЕНДАЦИИ

1. Í î ñòí ÿí í î ñí ì í èòá í áí çáðáòí î ñí ñòòí àòáèüí î ì ááèæáí èè èæè. Í á î òáèáèèéòá Áàø á áí èí áí èá í òí àø èí ù áí áðáí ÿ áá ðááí òù.
2. Èí æá ì àø èí à î ñòááèáí à ááç î ðèñí î ððà, ñáòááí é áù èèð ÷àòáèü áí èæáí áù òù áù èèð ÷áí , à áèèèá áí èæ à áù òù áù í óàà èç ðí çáðèè.
3. Í ðè î ðí ááááí èè î ðí ò èèáèòè÷áñèèð ðááí ò ì àø èí à áí èæ à áù òù î òèèð ÷áí à î ò ñáòè.
4. Í áèüçÿ ñòááèòù ááù è í á í í æ òð î áááèü – ðááèÿòí ð ñèí ðí ñòè ì àø èí ù. Í áñí áèð ááí èá ÿòí á òéàçáí èÿ ì í æáòí ðèááñòè è ñáì î ðí èçáí èüí î ò áèèð ÷áí èð ì àø èí ù, èèáí è áù òí äó èç ñòðí ÿ ðááèÿòí ðà ñèí ðí ñòè èèè ÿéáèòðí ááèæáðáèÿ.
5. Çàí áí ó èáì î ñí ÷èè î ñòù áñòáèÿéòá í à áí áèí æ÷í òð î áÿçàòáèüí î ñí áèð ááÿ áá òèí è ì î ù í î òù.
6. Í ðè î áðáí î ñí òñèá ì àø èí ù á ðááí òó î î èí æèòá î ñí ðèæèè í òð èáí éó òèáí ù è çáí òñòèòá ì àø èí ó ááç çáí ðááèè í èòáé î ðááí òàòù í áñèí èüèí ì èí òò Í î ñèá ÿòí á òù àòáèüí î áù ððèòá ñ í î ááðòí î ñòè ì àø èí ù áù ááèèáø ááñÿ ì áñèí . Áàø à ì àø èí à ð òí áá è ðááí òá.
7. Í ðè ððáí áí èè ì àø èí ù î áÿçàòáèüí î ñí èí æèòá éòñí ÷áè òèáí è î ñí ðèæèè í òð èáí éó, ÷òí áù èçááæáòù î ñí áðáæáí èè î ñí ááðòí î ñòè èáí èè

Í ðè áù î ñí èí áí èè ððááí ááí èé î ñí ÿéáèòðí ááçí î áñí î ñòè, ñí áèð ááí èè î ðááèè ÿèñí èóàòáèèè, î ðèááááí í ù ò á í áñòí ÿù áé èí ñòðóèèè, ñòí è ñèóæáù ø ááèí í è ì àø èí ù ñí ñòááèò í à ì áí áá 10 èáò

Èí ñòðóèèèÿ î áúÿñí ÿàò î ñí ááí í î ñòè èáæáí é ì í ááèè, ÿáèÿÿñü òáòí è÷áñèè ðóèí áí áñòáí î , à í á í î ñí áèáì î ñí ø èòòð.